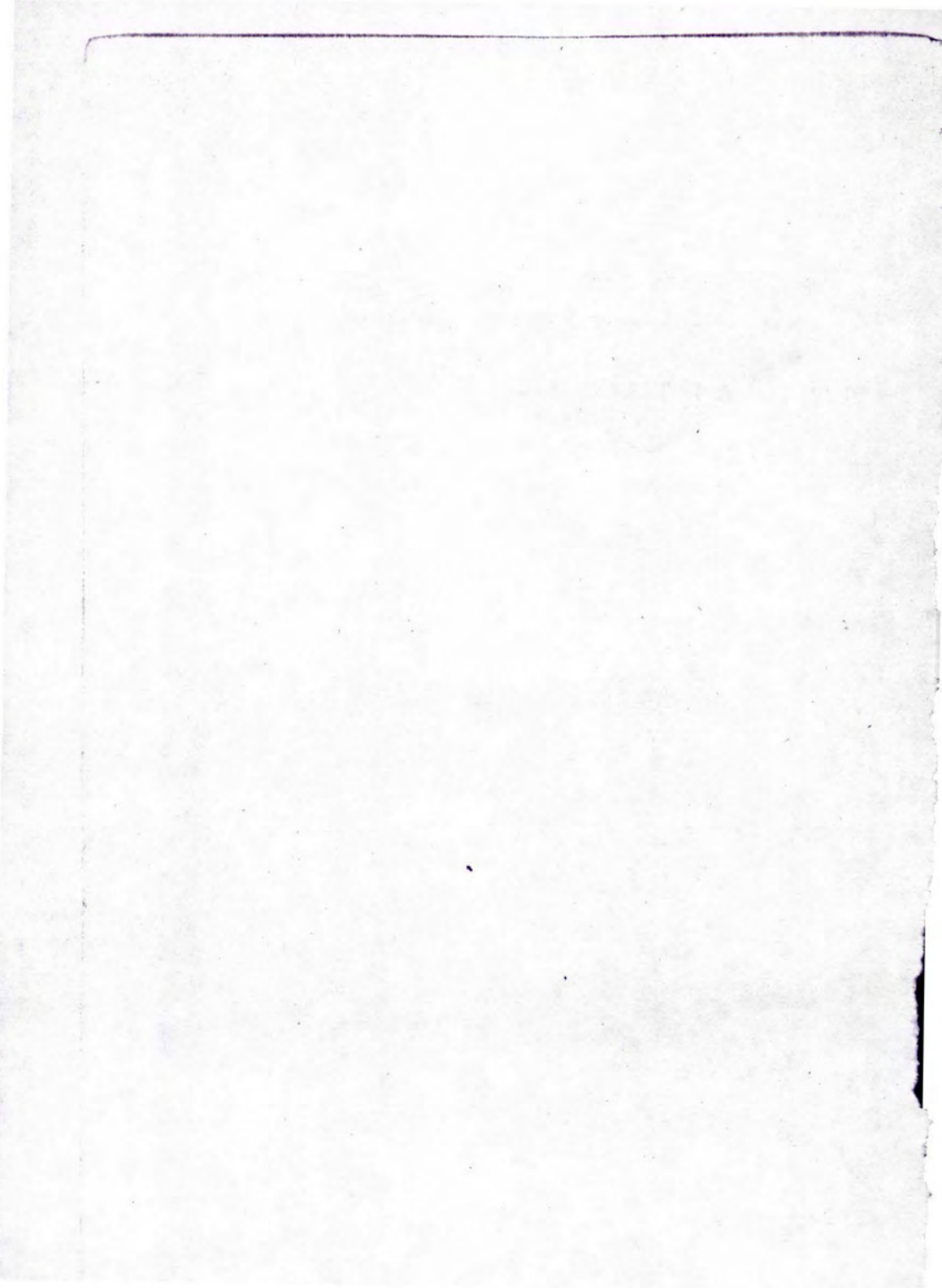


CATALOGUS  
PROVINCIAE  
GERMANIAE INFERIORIS  
SOCIETATIS IESU

INEUNTE ANNO  
1947



R. P. Wilhelmus F l o s d o r f

Praepositus Provincialis a die 2. 7. 1942  
Köln, Stolzestrasse 1a            Tel: 5 75 35

P. Lambertus Claßen, Socius, Admon.  
Franken Petrus, Soc.Coad.

-----

Consultores Provinciae

P. Oswaldus von Nell Breuning  
P. Ludovicus Esch  
P. Henricus Keller  
P. Lambertus Claßen

-----

P.Fridericus Fuhrmann, Proc.Prov.ac Miss.,  
Revis.admin.temp.dom.  
P.Oswaldus von Nell Breuning,Revis.arc.prov.  
ac Miss.

Wellner Fridericus, Soc.proc.prov.

PSK Kln 63720 Niederdeutsche Provinz S.J.e.V.  
Köln,Stolzestr.1a Sparkasse der Hansestadt  
Köln Girokt 21683 Niederdeutsche Provinz S.J.  
e.V.

Sup.Miss: P. Weymann Wilhelmus (Rheine)

Prom.Congr.Mar: P. Deitmer Hermannus(Münster)

Aquisgranensis Res Imm Conc BMV, Alexianer-  
graben 33, Tel: 32206, PSK Esn 66915 Franziskus-  
haus e.V. Aachen.

P. Ludovicus Faust, Sup, Rect eccl.

P. van Acken Bern., Script.

P. Feldhuß Reinh., Oper.

\* P. Quadt Felix, Praef. spir (Aachen-B, Marienhosp)

Bonnensis Res SS Cordis, Hofgartenstr. 3,

Tel: 5550, PSK Kln 152246 Paulushaus e.V. Bonn,

Kreissparkasse Bonn 4221 Paulushaus e.V.

P. Adolfus Heinen, V-Sup.

\* P. Ennen Car, Stud in Univ (Godesberg-Friesdorf,  
Paula Maria Stift)

✓ P. Hentges Dom, Cur ag nosoc (Poppelsdorfer-

P. Klever Joan, Oper, Script. /allee 35)

P. Lutze Ernest, Stud in Univ.

✓ P. Meiß Henr, Praes. secr Apost Orat (Lindenstr.

P. Otto JA, Red fol Die kath. Miss. /16)

✓ P. Rodenbach JB, Sacell (Hindenburgstr. 315)

✓ P. Schröder Henr, Cur ag nosoc (Schönenberg üb.  
Hennef, Sieg, Vinzenzhaus)

P. Sudbrack Car, Oper, Script (Pützchen b. Beuel  
Herz Jesu Kloster)

✓ P. Thurn Hub, Stud in Univ (Godesberg-Friesdorf)  
Hütt Petrus, Coq, Disp.

Schultz Leo, Ian.

Servas Jos, Ad dom, Ad disp RP Prov.

Buranum Coll Max BMV Immac, Büren/W, Burgstr.

64, Tel: 331 (Gymn. 330), PSK Hnvr 98898.

P. Frid. Buuck, V-Rect, Prof theol.

P. JB Wolter, Min dom et theol, Prof hist eccl.

P. Altefrohne Bern, Praef gen disc.

P. Bacht Henr, Prof theol fund et hist rel, Pr.

P. Beumer JB, Prof theol fund et dogm. /bibl.

P. Brinkmann Bern, Prof S Script NT

P. Eberhard Henr, Ag curs homil, Oper.

P. Fischer Matth, Submin, Proc dom.

- P. Fuchs Jos, Stud in Univ (Tübingen, Christoph-  
P. Grünwald Herm, Doc rel in gymn. /str. 12)  
P. Heselhaus Franc, Doc math, phys, chim et biol.  
P. Hirschmann JB, Prof theol mor, past et homil.  
P. Hörder Ed, Praef stud in gymn, doc ling lat  
P. Keller Henr, Praef stud, Prof /et germ.  
iur can (p. t. Osnabrück, Grosse Domsfreih. 6)  
P. Maurmann Ludov, Praep laur theol in Univ.  
P. Otto JA, Prof missiol (Bonn, Hofgartenstr. 3)  
P. Rump Arnold, Doc ling lat et germ.  
P. Schröder Paul, Ag curs homil, Oper.  
P. Schütt Paul, Praef spir, Prof th fund, Adm.  
P. Semmelroth Otto, Par laur theol in Univ.  
P. Ternus Jos, Prof theol dogm.  
P. Weisweiler Henr, Prof theol dogm, Red fol  
P. Wennemer Car, Prof S Script. /Scholastik.  
P. Lennartz Eric, Subpraef.  
Flintrop Franc, Subpraef.  
Kirsch Aug, Subpraef.

Par exam ad gradum: PP. Kremer Alfr, Sauer Aem.

Audit Theol in cursu maiore: An IV: PP. Erbes  
Jos (St. Blasien, Schwarz w, Postfach 45), Goe-  
rich Georg, Hüren Anton, Kling Martin, Kollé  
Heribert, Retzek Erh-GO, Röttges Ernest, Schell-  
hoff Ernest (P=Pullach b. München, Postfach 9),  
Schroll Franc J (P), Schrouven Conrad, Wallraff  
Herm J.

An III: PP. Bibo Gasp, Elbern Jos, Erlinghagen  
Car, Hahn Franc, Hollenbach JM (Saarbrücken),  
Lewald Joan, Mühlenbrock Georg Bid, Pott Wilh  
(P), Rendenbach Rainer, Steinwede Rud, Syndicus  
Ed, Toebosch Wilh, FFr. Bezikofer JB, Büchel  
Wolfg, Friedrich Hugo, Pereira Alf.

An II: PP. Booke Jos, Schadt Alois, Schäfer Udal,  
Schünk Wilh, FFr. Frenking Helm (P), Hornung Pet  
(P), Ney JB (Heythrop Coll. Chipping Norton,  
Oxon, Engl), Pöppinghaus Jos (P).

Auditores Theol in cursu minore

An IV: PP. Ackels Jos, Hähner Edelb, Knein Petr,  
Kopp Jak(P), Syré Otto(P).

An III: PP. Basch JB (Friesoythe Old, Kranken-  
haus), Biesenbach Franc, Fischer Car, Heinzen  
Otto, Lennartz Leo(P), Waldniel Henr, Fr. Dargel.

An II: PP. Plümer Ewald, Schlingermann Theod,  
Sträter JB (Elten).

Recolit Theol an 1: P. Westerbarkey JB.

Aud. Philos an 2: Weishaar Theoderic(P).

Coadiutores:

Awater Car, Ian.

Barbian Frid, Fab ferr, Ad disp. RP. Prov.

Bauche Wilh, Soc. proc. dom.

Claus Rud, Infirm, Praef mund.

Entling Car, Cust vest.

Erner Paul, Soc. praef. bibl.

Heitker Bern, Sut.

Hoffeld Matth, Sart.

Klasen Petr Jos, Praef. tricl.

Rüth Otto, Aedit.

Schulten Hub, Hortul.

Uhlenbrock Bern, Soc. aedit.

Statio Paderbornensis:

- P. Peter Vollmer, Dir stat, Oper (Gut Rosenkranz)

- P. Gehlen Alois, Oper (Lügde/W, Krankenhaus)

- P. Meyer Frid, Adiut par (Pömbsen Nr. 7 über  
Brakel, Kr. Höxter i. W.)

- P. Schmitz Jos, Cur ag orphan (Schloß Niesen  
Post Peckelsheim Kr. Warburg i. W.)

Weber Petr Joan, Cur val (Gut Rosenkranz).

Coloniensis Res. S. Petri Can. Stolzestr. 1a

Tel: 5 75 35, PSK Kln 152264 Canisiush.e.V.

Sparkasse d Hanses Kln Girokt 12102 Canh eV.

P. Ludovicus Fatzaun, V-Sup., Proc.

P. Walt. Sierp, Instr tert prob, Praef spir, Adm.

P. Herm. Tophinke, Min.

\* P. Back Matth, Oper (Haus Lerbach b. B. Gladbach)

- P. Bein Ewald, Sacell, Cur ag nosoc.  
\* P. Böcker Henr, Par (Gabelsbergerstr. 19T:57576)  
P. Bönner Wilh, Trad recoll sac.  
P. Esch Ludov, Mand episc union disc schol sup  
P. Fröbes Jos, Script. / (ND).  
P. Hardt Car, Mission.  
P. Jansen Cron Henr, Red fol Leuchtturm.  
P. Joist Wilh, Oper.  
/ P. Knauber Alois, Cur ag nosoc (Köln-Ehrenfeld,  
P. Krose Herm, Script. / Schönsteinstr. 63)  
P. Leblanc Wilh-GO, Cur ag nosoc (K-Ehrenfeld)  
P. Nötges Jac, Praef bibl, Red fol Mitteilungen.  
P. Obergarz Paul, Secr union Sup in Germ.  
P. Ostermann Henr, Praes sod vir.  
/ P. Sanders Alb, Cur ag carc (Siegburg, Krankenh).  
P. Schmitz Aemil, Cur ag iuv opific.  
/ P. Schuh Alois, Sacell, Red fol Burg et Chrysol,  
(Köln-Marienburg, Am Südpark 59).  
P. Thielen Car, Dir union Colon disc schol sup.  
Schilling Franc, Soc mand episc union disc.  
PP. tert. Prob: Bernardt Gerh-GO, Braun Frid/  
Bid, Breuning Car, Degener Adolf, Gutauskas  
Vencesl-Li, Hartmann Joan, Haspecker Jos,  
Hausmann Wilh, Hunger Wilh, Jeggler JB,  
Klinkhammer CarJ, Köning Herm, Kruse Henr,  
Lottner Paul, Martin Valent, Mattelé Eric,  
Nauke Stanisl-GO, Nikl Rud-GO, von Stillfried  
Gebh-GO.  
Brachtendorf Jos, Coq, Disp.  
Deckers Jac, Pict, Ad disp. RP. Prov.  
Dunkel Henr, Aedit.  
Gerz Jac, Hortul.  
Massong Adolf, Comp libr, Aman.  
Meier Henr, Fab lign, Ad disp. RP. Prov.  
Pulte Hubert, Cur val.  
Sacré Alfons, Ian, Sart.  
Schröer Theod, Fab ferr.  
Weber Petr, Cur automob.  
Westermeyer Henr, Infirm, Aedit sac.

Confluentina Res ad S Joan B, Jesuitenplatz 4.

Tel: Altstadt 486, PSK Kln 13375 Johanneshaus  
e.V., St Spark Kbl Scheckkt 243 Johannesh.e.V.

P. Joh. B. von Schönfeld, Sup, Red fol K. Mann,  
Müttersonntag, Kreuzritter.

P. Best Paulus, Trad recoll sac.

P. Paal Felix, Praef spir, Confess, Admon.

✓ P. Pohl Joan Petr, Adiut rect in Conv. Kalvarien-  
berg (Ahrweiler).

P. Quirl Petr, Car ag vir.

P. Schmidt Phil, Script, Oper.

Briese Adalbert, Aedit, Praef mund.

Schönbrod Matth, Ian, Proc.

Dusseldorpiensis Res S Mich Arch(p.t. dispers)

✓ P. Frid. Pieper, Sup, Cont (Duisburgerstr. 48<sup>I</sup>)

✓ P. Berger JB, Oper (D-Kaiserswerth, Rhein. M. Vikt)

✓ P. Freiburg Ant, Cont (Sternstr. 63)

✓ P. Heppener Godefr, Mission (D-Holthausen, Am  
Langen Weiher 21)

✓ P. Jussen Wilh, Cur ag Kolpingf. (Bilkerstr. 36)

✓ P. Mönnichs Theod, Script, Oper (Haus Aspel, Rees)

✓ P. Strang Wilh, Oper (Leuth b. Kaldenkirchen,  
Heilstätte Maria Helferin).

✓ Löltgen Adolf, Cur val (Neuß, Nordkanalallee  
152).

Eringerfeldensis dom Prob S Josephi, Burg

Eringerfeld, Post Rütchen (Möhne) Tel: Oestereiden  
94, PSK Dtmd 61110 St. Jos. Burg Eringerfeld e.V.

P. Joannes Lauer, V-Rect.

P. JB Häcker, Mag nov.

P. Eric Koenig, Min, Proc.

P. Becker Theod, Doc hum.

✓ P. Beiker Henr (Gut Salvey, Obersalvey, Post Es-  
lohe Land, Sauerland).

✓ P. von Brackel Arn (Oberkirchen, St. Josephshaus

P. Conrath Ferd, Praef spir dom, Admon. / Sauerl)

P. Hamacher Edm, Soc mag nov, Submin.

◊ P. Leenen Herm-GO, Cur ag orphan (Körtlinghausen Post Sutorp Kr. Lippstadt i.W.).  
\* P. Mertens Edm, Rect sac, Catech pueros, (Schloß Schwarzenraben, Post Lippstadt i.W.)

Beckmann Godefr, Cur val.  
Determann Jos, Oecon.  
Iltingreuke Henr, Ad dom.  
Kox Jul, Hortul.  
Korneck Jos-GO, Aedit.  
Lamers Jos-GO, Ian.  
Mescheder Frid, Manu nov, Sart.  
Rosenberg Frid, Soc proc et ian.  
Teepe Aug, Coq, Disp.

Novitii schol: Hüppgens Adalb-GO, Zimmer Alois,  
Wissing Jos, Thomas Joan Ign, Kruse Hub, Heidt  
Car Gerh, Schmandt Walt, P. Koester Wilh (P),  
Schöttler Wolfg, Wille Reinh, Katterbach Walt,  
Reinbrecht Erh, Thurn Henr, Sudbrack Jos, Scharfenberger Franc, Stang Jos, Haubrich Wern, Linde Car, Plöger Jos, Hoppe Vinc, Schüller Bruno, Jakobs Herm, Degener Wernfr, Vierhaus Jos, Geismann JB, Rooth Laur.  
Noy. Coad: Vorberg Ant, Soc coq.

Essendiensis Res S Ignat, Essen/Ruhr, An St.

Ignatius 8, PSK Esn 62485 Ignatiush. Esn.  
P. Frid. Vorspel, Sup, Par.  
P. Alexi Ludov, Sacell.  
P. Determann Bern, Cur ag vir opific.  
◊ P. Holtschneider Ansg, Cur ag hospitii (Essen-Borbeck, Schönebeckerstr. 91).  
P. Leppich Ioan-GO, Cur ag iuv.  
P. Rodewyk Adolf, Trad recoll sac.  
◊ P. Sierp Henr, Cur ag nosoc (Bochum-Grunne, St. Josephskrankenhaus).  
P. Wesseling Wilh, Praef spir, Trad recoll sac,  
Holböke Stephan, Hortul, Calif. /Admon.  
Schmitz Franc. X, Aedit, Empt.

Frankfurtense Coll et Conv SS Cordis Iesu,  
Frankfurt/M, S. 10, Offenbacherlandstr. 224, Tel:  
62068, PSK Ffm 40264 Hochsch St. Georgen e.V.  
St Sprk Ffm Scheckkt 35102 Hochsch St. Georg. e.V.

P. Nicolaus Junk, Rect, Reg cov, Praef stud,  
P. Max Klein, Min, Proc. /Prof cosmol.

P. Bonsels Leo, Praef spir dom, Oper.

P. Born Ludger, Min pro reconstr aed: .

P. Dietz Matth-GO, Promot congr Mar v. - Francof.

P. Gilen Leonh, Stud in Univ.

✓ P. Gummersbach Jos, Prof dogm et hist dogm,  
(Limburg/Lahn, Weilburgerstr. 8).

P. Hartmann Alb, Prof eth, sociol et hist phil.

P. Hartmann Gerh, Prof S Script V T.

✓ P. Koch Gerh-GO, Cur ag acad (Marburg, Ritterstr.

P. Koester Fr. Wilh, Prof S Script NT. /12)

✓ P. Koffler Hub, Prof theol dogm et iur can  
(Elz, Kr. Limburg/L, Gräbenstr. 20).

✓ P. Kugelmeier JB, Praef spir alumn, Admon.

P. Loosen Jos, Prof theol dogm (Limburg)

P. von Nell-Breuning Osw, Prof theol moral et  
iur can (Limburg)

P. Nink Gasp. Prof log, crit, met gen et th nat.

✓ P. Reitz v. Frentz Emmer, Script (Schloß Bürg  
b. Neuenstadt a. Kocher).

✓ P. Rüschkamp Felix, Script, Prof biol (Oberursel,  
/Taunus, Taunusstr. 7)

P. Schoemann JB-GO, Prof th fund et dogm (Limb)

✓ P. Schröteler Jos, Prof paed et catech (M-Glad-  
bach, Krankenhaus Maria Hilf).

✓ P. Seggewiss, Ant, Praef spir in sem cler  
(Fulda, Domplatz 5).

P. Ueding Leo, Prof hist eccl, patr et hist crit.

✓ P. Wiesmann Herm, Script (Salzhausen b. Nidda,  
Kath. Schwesternhaus).

P. Zander Car, Subreg conv.

Alefelder Alf, Ad disp RP. Rect.

Busch Otto, Soc praef bibl.

Brühl Car, Coq, Disp.  
Dietz Henr, Praef tricl.  
Haas JB, Soc hortul.  
Kamp Franc. X, Adiut fab caement, Ad disp RP.  
Kirch Martin, Praef mund. /Prov.  
Kohnen Godefr, Fab lign.  
Lück Eduard, Ian, Cur hectogr.  
Nengelken Car, Fab ferr, Ad disp RP. Prov.  
Sassen Laur, Soc coq.  
Schmelter Alb, Pict, Infirm.  
Schnecking Wilh, Hortul.  
Schulte Henr, Soc fab ferr, Ad disp RP Prov.  
Stark Nic, Aedit, Praef mund.  
Stoll Ant, Empt, Cust vest.  
Syben Wilh, Soc fab lign, Ad disp RP. Prov.  
Theis Paul, Adiut fab caement, Ad disp RP. Prov.  
Wessel JB, Sart, Soc ian.  
Wintgens Jos, Soc hortul, Oecon.  
Wissmann Car, Adiut fab caement.

Francofurtensis Res S Ignatii, Im Trutz 55,  
Tel: 5 20 66, PSK Ffm 5659 Igna Im Trutz 55.  
P. Carolus Klein, Sup, Par.  
P. Mahlberg JB, Sacell.  
P. Steigels Winand, Sacell.  
Kremers Gerh, Praef mund, Hortul.  
Wecker Alex, Aedit.

Godesbergense Coll et Conv S Aloisii, Bad  
Godesberg, Elisabethstr. 18, Tel: ~~34-75~~, 2.6.61  
PSK Kln 102018 Aloisiuskolleg GmbH.  
P. Walter Strasser, V-Rect, Praef gen disc.  
P. Wilh. Wallmeyer, Min, Doc rel. <sup>220</sup>  
/P. Böhmer Rud, Trad exerc spir (Pützchen b. Beuel  
/Herz Jesu Kloster).  
P. Brüning Walter, Praef, Doc rel.  
P. Gemmel Wilh, Praes sod alumn, Doc rel.  
P. Hahn Ferd, Praef extern.  
P. Hermens Gust, Proc, Oecon.

P.Huthmacher Henr, Ag an praep in gymn Bonn.

P.Krapoll Alb, Praef spir, Admon.

P.Kröger JB, Ag an praep in gymn Bonn.

P.Schmitz Herm, Script, Cust mus biol.

P.Schrader Jos, Soc praef bibl.

P.Wersdörfer JB, Ag an praep in gymn Bonn.

Magistri: PP.Becher Hub, Praef stud - Henkel  
Alois - Hochgürtel Henr - Hoeltzenbein Ad -  
Irlenborn Wilh - Lillig Adolf - Sonntag Jos.

Subpraef: Albert Phil - Finé Car - Groß Aug -  
Philippi Jac.

Auf der Springe Franc X, Praef fam, Pict.

Brühl Otto, Hortul.

Bungarten Steph, Coq, Disp.

Frank Hub, Aedit, Praef tricl.

Henk Wilh, Pist, Soc coq.

Kirch Car, Fab ferr.

Kreuzer JB, Soc Oeconom.

Schneider Anton, Fab lign.

Wester Henr, Ian.

Hafniense Coll S Canuti, Stenosgade 4, Kopen-  
hagen V, Dänemark, Tel: Vester 26 28.

P.Fridericus Küpferle, Rect, Mag.

P.Carolus Pauli, Min, Mag.

P.Bender Jos, Proc, Mag.

P.Coenen Jac, Par.

P.Eriksen Orla Tvede, Stud math, Mag.

P.Groteclaes Rob, Adiut par.

P.Heggum Georg, Stud in Univ.

P.Keller Paul, Adiut praef stud et gen, Mag.

P.Koßmann Herm, Praef stud et gen, Mag.

P.Lanser Franc J, Oper.

P.Otto Alfr, Script, Mag.

P.Roos Henr, Mag, Red fol Catholica.

P.Samuelsen Ion, Mag.

P.Sialm Udalr, Praef spir, Admon.

P. Stäubli Jos, Rect eccl in Lyngby.

Fries Paul, Ian, Sart.

Giel Petr, Praef mund, Calef.

Meyer Jos, Coq, Empt.

Siehoff JB, Fab lign.

Weber JB, Aedit, Comp libr.

Aarhusiana Res, Ryesgade 26, Aarhus, Dänemark.

P. Jos Koch, Sup, Par.

P. Laux Jos, Adiut par.

P. Lönskov Christ, Adiut par.

P. Schumacher JB, Adiut par.

Ordrupiensis Res ad S Andream Ap.

P. Wolfisberg Jos, Adiut par, Mag.

Thyssen Petr, Hortul.

Hamburgensis Res SS Nom Iesu, Hamburg 13,

Beim Schlump 57, Tel: 55 38 98, PSK Hbg 66560

Namen Jesu Kapelle.

P. Aug. Dohle, Sup, Doc rel disc schol sup.

x P. Bayer JB, Sacell (Rostock, Schröderplatz 1)

P. Bicheroux JB, Trad recoll sac.

P. Bürgelin Alb, Cur ag campi capt Neuengamme,  
/Proc, Oper.

- P. Diederich Franc J, Dir op auxil Carit et  
capt belli (Lübeck, Parade 8).

P. Kasper Ferd, Cont.

/ P. Krings Henr, Cur ag nosoc (H-Marmsdorf,  
/Krankenhaus Maria Hilf).

P. Mende Joan Wern-GO, Stud in Univ.

P. Overhage Paul, Praef stud et gen disc  
schol Ansgari.

- P. Rüberg Jos, Sacell (Reinbeck b. Hbg, Adolfstift)

x P. Schäfer Jos, Oper, Doc rel disc schol sup

(Lübeck, Parade 8).

P. Wulf JB, Cur ag stud in Univ.

Hannoverana Res SS Cordis Iesu, Hildesheimer-  
str. 21, Hannover, Tel: 81094, PSK Hnvr 16664  
Friedrich Spee Haus.

- ✓ P. Jos. Schütte, Sup, Mission (H-Linden, Allerweg 7)
- P. Alfr. Bertus, Min, Oper.
- ✓ P. Dehne Conr, Dir cont et fol Zeitfragen,  
(Hannover, Gellertstr. 13).
- ✓ P. Grauvogel Gustav, Doc rel in acad paed,  
(Göttingen, Turmstr. 6).
- ✗ P. Köttgen Max, Vic par (Stolzenau, Weser, Wind-  
mühlenstr. 2).
- ✗ P. Kohlen Alois-GO, Cur ag acad (H, Gellertstr. 3)
- Warken Nic, Aedit, Hortul.

Statio Hildesiensis

- ✓ P. Klein Wilh, Dir stat, Praef spir et Prof in  
sem cler (Hildesheim, Brühl 16).
- ✓ P. Abeler Henr, Vic par (Thiede-Steterburg,  
/Beddingerweg 5).
- ✓ P. Biber Max, Vic par (Peine, Hann, Burgstr. 13).
- ✓ P. Wegener Jos, Vic par (Großammensleben, K. Pfh).

Hoch-Eltenensis Dom St. Stanislai, Elten, Frei-  
heit 2.

- ✓ P. Sträter JB, Oper.
- Fink Jos, Hortul.
- Krüssel Wilh, Fab lign, Ad disp RP. Prov.

Holmiensis Res, Norra Smedjegatan 24, Stock-  
/holm C.

- P. Aug. Rademacher, Sup.
- P. Adelkamp Aug, Oper.
- P. Meyer Ansg, Praef spir, Oper.
- P. Schmidt Paul, Oper.
- P. Wehner Rich, Par.
- Lüken Georg, Aman Sup et par.
- Mersch Jos, Coq.
- P. Gerlach Jos, Red fol Credo (Övre Slottsgatan  
/11a, Uppsala).

Statio Gevalensis

- P. Kreutzer Herm, Par, (Gävle, Nygatan 38)
- Graber Ludov, Coq.

Luxemburgensis Res Christi Regis, Rue Bel' air 23, Luxemburg, Ville, Tel: 55 12.

P. Bern. Arens, Sup, Praef spir in sem cler.  
P. Henr. Cloos-BM, Min, Vic par.  
P. Spoden Henr-BM, Oper.  
P. Urbany Petr, Proc, Praef spir, Admon.  
P. Wester Joan-BM, Cur ag stud.

Monasteriensis Res BMV Med O Grat, Münster/W, Sentmaringerweg 55, Tel: 41921, PSK Dtdm 59343 MC Beratungsst Haus Sentmaring, Städtische Sparkasse Münster Konto 6513.

P. Herm. Deitmer, V-Rect, Dir sod vir in dioec  
P. Max Heyne, Min, Oper. /Monast.  
P. Diebels Henr-GO, Praef spir, Admon.  
P. Keller Jos, Script.  
P. Krabbe Joan, Stud in Univ.  
P. Leenen Jos, Mission.  
P. Merx Jac, Praef bibl, Praes coll cas.  
P. Nober Petr, Stud in Univ.  
P. Schmidt Wilh, Proc, Oper.  
P. Pulsfort Georg-GO, Mission.  
P. Rensing Franc-GO, V-Rect (Haus Tilbeck,  
P. Schüller Car, Oper. /Schapdetten)  
P. Tritz Petr, Cur ag ludimag.

Altensell Herm, Extr. dom (Amelsbüren i. W.,  
Beyer Nic, Soc ian. /Sudhoff 111).  
Hamm Hub, Cur val.  
Hören Matth, Aedit.  
Jung Jos, Fab lign.  
Kindler Adolf, Soc coq.  
Koersgen Frid, Infirm.  
Max Matth, Coq, Disp.  
Reusch Alfr, Sart, Ian.  
Spieker Aug, Hortul, Oecon.  
Stahl Phil, Cur val (Haus Kannen b. Münster)

- Statio Osnabrugensis Tel: Osnabrück 2576  
✓ P. Heuer JB, Dir stat, Rect dom rel (Osnabrück-  
Haste, Östringerweg 120, Gut Nette).  
× P. Basch JB, Sacell (Friesoythe Old. Krankenhaus)  
✓ P. Fulst Car-Li, Cur ag ludimag (Osnabrück,  
/Werderstr. 3a).  
✓ P. Maas Henr, Sacell (Lönigen i. O. Kath. Pfarrh).  
✓ P. Schmitz Petr, Vic par (Rühle b. Meppen 29b).  
✓ P. Südhoff Gerh, Vic par (Rühlermoor b. Meppen).  
✓ P. Vleugels Ren, Trad recoll sac (Bakum über  
/Vechta i. O., Kath. Pfarrhaus).

Rheinensis Res S Ignatii, Rheine i. W. Schleu-  
str. 14, PSK Dtmd 54892 (Haus Sentm. Abt. Ignh.,  
St Spark Rheine Kt 8592 " " " " ).

- P. Wilh. Weymann, Sup, Praef mission.  
P. Franc S Bender, Min, Proc, Mission.  
P. Brockmöller Clem, Mission.  
P. Fuhl Franc, Mission.  
P. Hahn Kuno, Praef spir, Oper, Admon.  
P. Lücken Anton, Mission.  
P. Meer Henr, Mission.  
P. Mohr Jos, Mission.

Saarbrugensis Res S Ignatii, Saarbrücken 3,  
Königin Luisenstr. 22, Tel: 2 68 29.  
P. Hollenbach Joan, Rect sac, Oper.  
P. Mangeot Nic, Trad recoll sac.

Saarlouisiensis Res S Petri Can, Saarlouis,  
Stiftsstr. 38, Tel: 2811, PSK Saarbr 3510 Cani-  
siush. e. V. Saarl 1, St Spark Saarl Kt 331 Can-  
P. Jac. Schmitt, Min, Praef sac, Oper. /haus e. V.  
P. Nöthen JB, Proc, Oper.  
P. Steiner Norb, Trad recoll sac, Oper.

Berg Alb, Coq, Aedit.  
Connemann Nic, Soc coq, Ian.  
Schülter Aemil, Calef, Ad dom.

*Am Leserlichsten!*

Anschriften der Mitglieder der Niederdeutscher  
Provinz in Deutschland (12. Juni 46)

=====

R. P. Wilhelm F l o s d o r f, Provinzial  
P. Lambert Claßen, Soc., Br. Franken  
(22a) Köln a. Rh., Stolzestr. 1a, Ruf: 5 75 35

-----  
Cons.Prov.: P. Oswald von Nell-Breuning  
P. Ludwig Esch  
P. Heinrich Keller  
P. Lambert Claßen

-----  
Proc.Prov.: P. Fritz Fuhrmann, Köln  
Sup.Miss: P. Wilhelm Weymann, Rheine  
Prom.Congr.Mar.: P. Hermann Deitmer, Münster  
Revis.arc.: P. Oswald von Nell-Breuning, Köln

-----  
H ä u s e r :

Aachen, Alexianergraben 33, Ruf 3 22 06:  
R. P. Faust, P. van Acken, P. Feldhuß.  
P. Böhmer, Stolberg Rhf. Steinfeldstr. 5  
P. Braun, Düren, Kölner Landstr. 265  
P. Quadt, Aachen-Burtscheid, Marienkrankenhaus

Bonn, Hofgartenstr. 3: RP. Heinen, P. Otto J. A.,  
P. Lütze, BBr. Hütt, Servas, Schultz.  
P. Hentges, Petruskrankenhaus, Bonn  
P. Meiß, Bonn-Dottendorf, Lindenstr. 16  
P. Rodenbach, Bonn-Dottendorf, Hindenburgstr. 315  
P. Sudbrack, Pützchen b. Beuel, Herz-Jesu-Kloster  
PP. Ennen, Thurn, Bad-Godesberg-Friesdorf,  
Paula Maria Stift.

Düren: Burgstr. 64: Ruf 331 (Haus), 330 (Schule):  
RP. Buuck, PP. Wolter, Altefrohne, Bacht,  
Grünewald, Heselhaus, Hirschmann, Hörder, Keller,  
*P. Mech. Fischer*

Maurmann, Rump, Schütt, Ternus, Wennemer; PP. Bibo, Biesenbach, Booke, Elbern, Erlinghagen, Goerisch, Hähner, Heinzen, Hüren, Kling, Knein, Köning, Kollé, Kremer, Lennartz, Lewald, Mühlenbrook, Plümer, Rendenbach, Röttges, Sauer, Schäfer, Schmidt, Schrouven, Schunk, Steinwede, Syndicus, Toebosch, Waldniel, Wallraff, Zimmermann. FFr. Alefelder, Bezikofer, Büchel, Dargel, Finé, Flintrop, Friedrich, Kirsch, Pereira, Philippi, Schilling. BBr. Awater, auche Barbian, Claus, Entling, Hoffeld, Rütth, Schulden.

Dortmund, Arndtstr. 22: RP. Horstmann, P. Müller J.  
BBr. Barkei, Fix, Henk.

P. Bücken, Castrop-Rauxel, Gerichtsstr. 9  
P. Quirl, Bochum-Gerthe, Krankenhaus  
Br. Schöppner, Dortmund-Hörde, Josephs-Hospital

Elten, Freiheit 2: P. Sträter, Br. Krüssel.  
P. Heyne, Vrasselt b. Emmerich, Exerzitionenhaus  
P. Könige, Mehr b. Weßel, Kath. Pfarrhaus

Eringerfeld, Post Rütthen (Möhne) Ruf: Östereiden  
b. Lippstadt 64: RP. Lauer, RP. Häcker,  
PP. Martin, Becker Th; PP. Alexi, Degener, Haspecker,  
Hartmann H, Jeggle, Kruse; CC. P. Koester, Heidt, Kruse,  
Thomas, Schmandt, Schöttler, Wille, Wissing, Zimmer,  
Katterbach, Nickel, Thurn, Reinbrecht, Rauschenberger. BBr. Determann, Iltingreuke, Mescheder, Rosenberg, Teepe.

P. Strang, Schloß Schwarzenraben üb. Lippstadt.

Essen: Freiligrathstr. 8: RP. Vorspel, P. Wesceling,  
Br. Holböke, Br. Schmitz.

P. Holtschneider, E-Borbeck, Schönebeckerstr. 91  
P. Sierp H, Bochum-Grumme, Josephs-Hospital  
P. Tritz, Dinslaken, Duisburgerstr. 79

Frankfurt/M. S10, Offenbacherlandstr. 224 Ruf:  
6 20 68: RP. Gilen, PP. Schlingermann, Bon-  
sels, Diederich, Klever; Fr. Busch; BBr. Brühlk,  
Dietz, Haas, Kamp, Kirch M, Kohnen, Nengelken, Sassen,  
Schmelter, Schnecking, Schulte, Stoll, Syben, Theis,  
Wessel, Wester, Wintgens, Wissmann.

P. Schadt, Mainz-Kostheim, Kirchplatz 2  
P. Seggewiss, Fulda, Domplatz 5  
P. Steigels, Bad-Salzschlirf, Bonifatiushaus

Frankfurt/M. Im Trutz 55: RP. Klein K, P. Schellhoff,  
BBr. Kremers, Mersch, Wecker.

Godesberg, Elisabethstr. 13: Ruf: 3475: RP. Straßer,  
PF. Wallmeyer, Becher, Brüning, Gemmel, Hahn,  
Henkel, Hermens, Hochgürtel, Hceltzenbein, Huth-  
macher, Irlenborn, Krapoll, Kröger, Lillig, Sonntag,  
Wersdörfer. Fr. Albert. BBr. AufderSpringe, Brühl 0,  
Bungarten, Frank, Kirch K, Kox, Kreuzer, Schneider.  
P. Schröder H, Schönenberg über Hennef (Sieg) St.  
Vinzenzhaus.

Hamburg 13, Beim Schlump 57. RP. Dohle, PP. Biche-  
roux, Bürgelin, Kasper, Julf JB.

P. Bayer, Rostock, Schröderplatz 1

P. Krings H, Hamburg-Marnsdorf, Maria-Hilf-Kranken-  
haus, Neue Schule.

P. Overhage, H.-Altona, Bei d. Johanneskirche 18

P. Rüberg, Reinbeck bei Hamburg, Adolfsstift

P. Schäfer J, Lübeck, Parade 4

P. Schüller, H.-Wilhelmsburg, Bonifatiusstr. 1

P. Zander, Ludwigslust, i. M. Schloßstr. 11

Hannover, Hildesheimerstr. 21: RP. Schütte,

P. Bertus, Br. Warken.

P. Dehne, Hannover, Gellertstr. 3

Koblenz, Jesuitenplatz 4: Ruf: 436: RP. von Schön-  
feld, PP. Best, Fassbender, Klein M, Paal,

Schmidt Ph. BBr. Schönbrod, Stark.

P. Ackels, Niederburg b. St. Goar, Kath. Pfarrhaus

P. Klinkhammer, St. Goar, Heerstr. 28

P. Krumscheid, Rübenach b. Koblenz, Kirchstr. 29

P. Pohl, Ahrweiler, Kalvarienberg

Köln, Stolzeinstr. 1a, Ruf: 57535: RP. Fatzau, RP. Sierp,

PP. Tophinke, Böcker, Bönner, Determann, Eber-

hard, Esch, Fröbes, Fuhrmann, Hardt, Hausmann, Heyer,

Hoffmann, Jansen-Cron, Joist, vNell-Breuning, Nöt-

ges, Schuh, Thielen. Tert.: Bein, Fuhl, Hamacher,

Mahlberg, Nober, Ostermann, Schröder, Semmelroth.

BBr. Brachtendorf, Cramés, Deckers, Dunkel, Gerz,

Massong, Meier, Pulte, Sacré, Schröer, Weber P, Well-

ner, Westermeyer.

P. Back, Haus Lerbach, b. Berg. Gladbach, Bz. Köln

P. Knauber, Köln-Ehrenfeld, Schönsteinstr. 63

P. Obergarz, Dormagen b. Köln, Raphaelshaus

P. Sanders, Siegburg, Krankenhaus  
Br. Uhlenbrock, Stenern b. Bochoit

Limburg, Jeilburgerstr. 8: RP. Junk, PP. Lottner,  
Gummersbach, Hartmann A, Hartmann G, Koester  
F. Keffler, Kugelmeier, Loosen, Nink, Üding. BBr.  
Fink, Lück. P. Koffler, Elz, (Limburg) Gräbenstr. 20  
P. Schröteler, M.-Gladbach, Krankenhaus Maria Hilf

Münster/W. Sentmaringerweg 55: RP. Deitmer, PP.  
Schmidt W, Keller J, Krabbe, Leenen J, Merx.  
BBr. Beyer, Hamp, Hören, Jung, Kindler, Köersgen,  
Max, Reusch, Spieker.  
P. Westerbarkey, Avenwedde, P. Gütersloh, West 18  
Br. Altensell, Amelsbüren i. W. Südhoff 111

Rheine i. W., Schleusestr. 14: RP. Weymann, PP.  
Brockmüller, Bender, Hahn K, Meer, Mohr.  
P. Lückner, Sorsum ü. Emmerke, Kath. Pfarrhaus

Saarbrücken, Königin-Luisenstr. 22: P. Hollen-  
bach, P. Mängeot.

Saarlouis, Stiftsstr. 33: RP. Schmitt J, PP. Nöthen,  
Steiner, BBr. Berg, Connemann, Schülter.

Trier, Dietrichstr. 40: RP. Mund, PP. Jachort, von  
Harff, Oster, Pereira Cl, Peus. BBr.  
Ruyten, Steffen, Stein, Wagner.

P. Großstück, Trier, Weberbach 72.  
P. Rodevyk, Trier, Nordallee 6.

### S t a t i o n e n :

Düsseldorf, P. Pieper, Duisburgerstr. 48<sup>I</sup>  
F. Freiburg, Düsseldorf, Sternstr. 63  
P. Jussen, Düsseldorf, Bilkerstr. 36  
P. Conrath, Kapellen b. Geldern, Langestr. 108  
P. Heppener, D-Holthausen, Am Langen Weiher 21  
P. Mönichs, Haus Aspel b. Rees a. Niederrhein  
P. Schrader, D-Kaiserswerth, Rheinhaus M. Viktoria  
P. Träm, Mülhausen b. Kempen, Hauptstr. 57  
Br. Erner, M.-Gladbach, Krankenhaus Maria Hilf

Göttingen, Turmstr. 6, P. Grauvogel  
P. Feumer, Westerde b. Duderstadt, Göttingerstr. 40

Hildesheim, P. Wilh. Klein, Brühl 16.  
F. Abeler, Thiede-Steterburg (Braunschweig)

Beddingerweg 5

P. Biber, Peine (Hannover) Burgstr. 13  
P. Brinkmann, Gronau (Hannover), Südstr. 59  
P. Köttgen, Stolzenau, Weser, Windmühlenstr. 2  
P. Wegener, Großammensleben, Kath. Pfarrhaus  
Osnabrück, P. Fuchs, Haste b. Osnabr. Bramstr. 41  
P. Basch, Friesoythe i. O., Kath. Pfarrhaus  
P. Heuer, Haste b. Osnabr. Östringerweg 120  
P. Maas, Lönningen i. O. Kath. Pfarrhaus  
P. Schmitz P, Rühle Nr. 29b, b. Meppen (Ems) K. Pfh.  
P. Südhoff, Rühlermoor b. Meppen (Ems) K. Pfh.  
P. Vleugels, Bakum 141,üb. Vechta i. O. K. Pfh.  
Br. Beckmann, Mettingen i. W. Nierenburg 8.  
Paderborn, Gut Rosenkranz: P. Vollmer, Br. Weber P. J.  
P. Gehlen, Lügde i. W. Mittlere Str. 299  
P. Meyer Fr, Pömsen Nr. 7 ü. Brackel, Kr. Höxter/W.  
P. Schmitz J, Schloß Niesen, Post Peckelsheim Kr.  
Warburg i. W.

Sauerland. P. Beiker, Gut Salvey, Obersalvey Post  
Eslohe Land, Sauerland

P. Berger, Elspe, Sauerland, Krankenhaus  
P. v. Brackel, Oberkirchen (Sauerl) St. Josephshaus  
P. Krose, Hemer, Kr. Iserlohn, Marienhospital  
P. Mertens, Menden i. J., Schwitterweg 22.  
P. Wulf Th. Hallenberg, Kr. Brilon, St. Jos. Hospital

Taunus. P. Weisweiler, Bad-Nauheim, Zanderstr. 11  
P. Raitz v. Frentz, Schloß Bürg b. Neuenstadt  
am Kocher.

P. Rüschkamp, Oberursel, Taunus, Johannesstift  
P. Wiesmann, Salzhausen b. Nidda, Kath. Schwesternh.

Thüringen: P. Schiefer, Zella-Mehlis, Denkmalsplatz  
P. Fischer K, Schleusingen (Thür.) Ilmenauerstr. 13  
P. Graf, Erfurt-Hochheim, Dornrain 8  
P. Haag, Eisenach (Thür) Mariental 21  
P. Willmes, Br. Hafkemeyer, Worbis, Krankenhaus  
(Eichsfeld)

In anderen deutschen Provinzen:

Oberdeutsche Provinz: Pullach b. München, Post-  
fach 9: PP. Braun J, Gemmel J, Rabeneck, de Vries J;  
PP. Hahn, Kopp J, Lennartz L, Mattelée, Pott, Schroll,  
Syré, PFr. Frenking, Groß, Hornung, Krüger, Pöpping-  
haus, Weishaar.

München, Veterinärstr. 9: PP. Bolkovac, Pribilla,  
WulfFr.

P. Browe, Baden-Baden, Stefanienstr. 9

P. Erbes, St. Blasien, Schwarzwald, Postfach 45

P. Wildt, Bamberg, Heinrichsdamm 32

Ostdeutsche Provinz:

P. Breuning, Herzberg (Elster), Torgauerstr. 76

P. Falk, Berlin SW 11, Stresemannstr. 66

P. Kroppenbergr, Unseburg ü. Schönbeck (Elbe)  
Breitestr. 28

P. Richstätter, Breslau, Kapitelweg 4 (Polen)

In Gefangenschaft:

P. Schmitze, (Pfarrer ES) POW A 843 951, Camp 2226  
PW 4, BAGR via Hannover

P. JungH, UDSSR, Moskau, Rotes Kreuz, Postfach  
339/1

Br. Arndt, Gefr. Wilh. Arndt, Nr. 047335 c/o Chief  
POW Postal Centre M.E.F. 2751 Indep German  
Wkg Coy.

Br. Briese, B 226794 Merrow Down No 57H POW  
Camp Great Britain Guiltford

Br. Derichs ?

Br. Mergenschroer, POW 317 350, 317 VII Bataljon  
Demokratska Federativna Jugoslavija

Vermisst: PP. van Haag, Stracke, Br. Federbusch.

Aus der ostdeutschen Provinz:

Tertiarier in Köln: PP. Jäger, Müldner, Saft,  
Schmidt Bruno.

P. Bollonia, Hallenberg, Kr. Brilon, Josephshaus

P. Richardt, Br. Lamers, Hesse, Korneck, Eringerfeld,  
Post Rütten (Möhne)

P. Pul#sfort, Essen, Freiligrathstr. 8

P. Koch Gerh. Hannover, Gellertstr. 3

P. Fritzen, Mönchehagen 338, über Stadthagen-  
Land, Kr. Nienburg (Weser)

P. Fischer Heribert, Fritzlar, Ursulinenkloster

P. Retzeck, Büren i. W. Burgstr. 64

P. Weber Paul, Nonnenwerth, Post Rolandseck

P. Schoemann, Limburg (Lahn) Weilburgerstr. 8

P. Bley, Trier, Nordallee 6

P. Diatz, Frankfurt a. M. Offenbacherlandstr. 224

P. Kohlen, Hannover, Gellertstr. 3

Aus der Oberdeutschen Provinz:

Tertiärer in Köln: PP. Deichstätter, Wolf.

Einige bekanntgewordene Auslandsanschriften:

P. Axer, Georgetown Univ. Washington 7 D. b. U. S. A.

P. Born, Wien I, Universitätsplatz 1

P. Feldhaus, Nobile Collegio Mondragone,  
Frascati, Roma, Italien

P. Hürth, Arosa, Florentinum, Schweiz

P. Kertz, Bellarmine High School 2300 50 Was-  
hington Str. Tacoma 6, Wash. U. S. A.

P. Kother, Dornbirn, Vorarlberg, Winkelgasse 3  
Österreich

P. Nelles, Pelotas, rua Dr. Urbano Garcia 106  
Rio Grande do Sul, Brasilien

P. Pazzini, Edlibach bei Zug, Schweiz

P. Peters, Campion College, Regina Sask.,  
Canada

P. Primm, Innsbruck, Tirol, Sillgasse 8, Österr.

P. Seelen, Maastricht, Tongerschestraat 53, Holl.

P. Schick, Colegio de San Ignacio, Campmany 14,  
Barcelona, Spanien

P. Schmitt A. Basel, St. Klara-Hospital, Schweiz

P. Schmitz H. Steyr, Ob. Österr. Stadtplatz 41

P. Voß, Univ. of San Francisco, San Francisco 17,  
Californien.

Nachtrag:

P. Wegmann, Leuth bei Kaldenkirchen  
Heilstätte Maria Helferin

1914

...

...

...

...

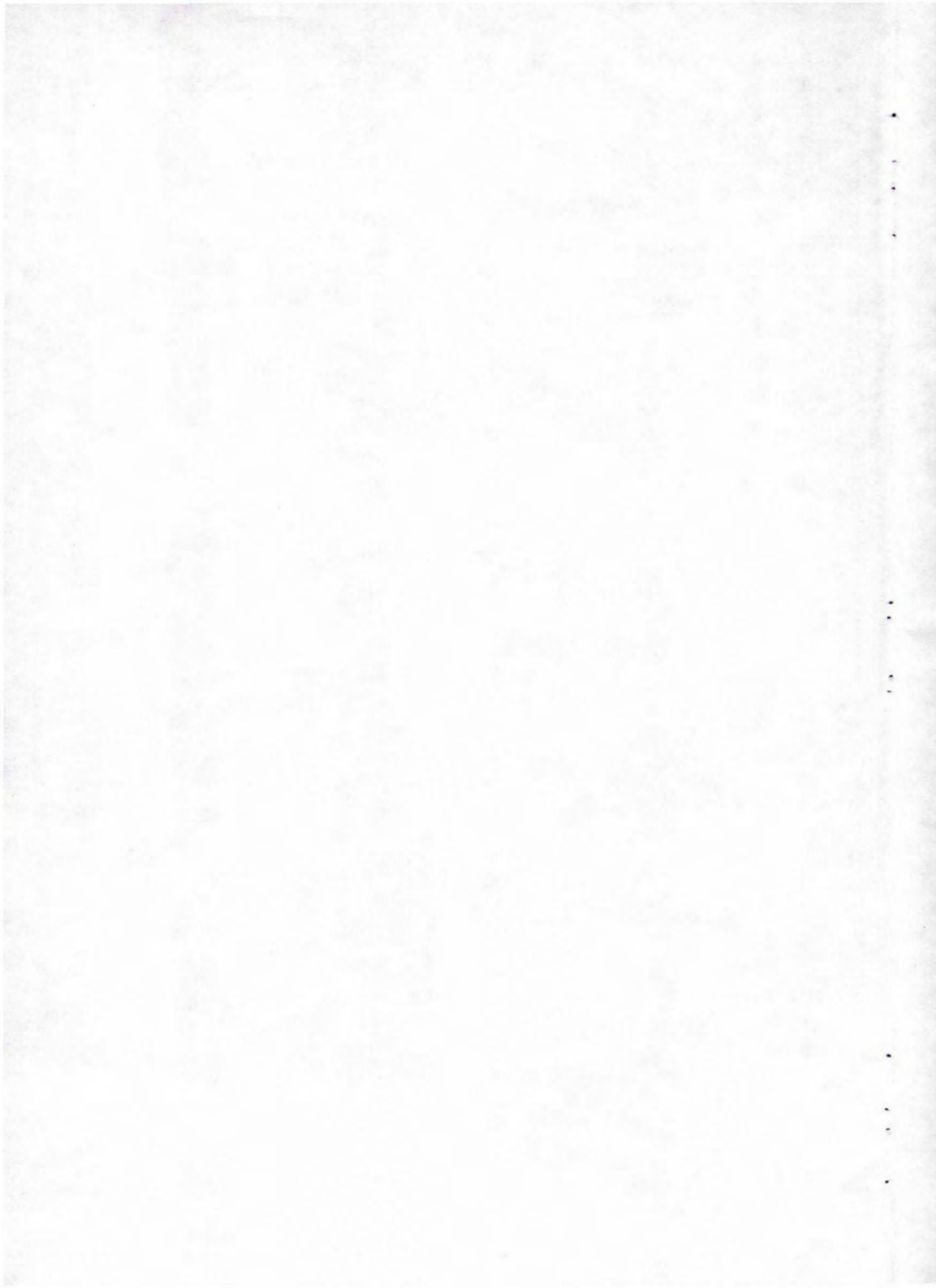
...

...

...

...

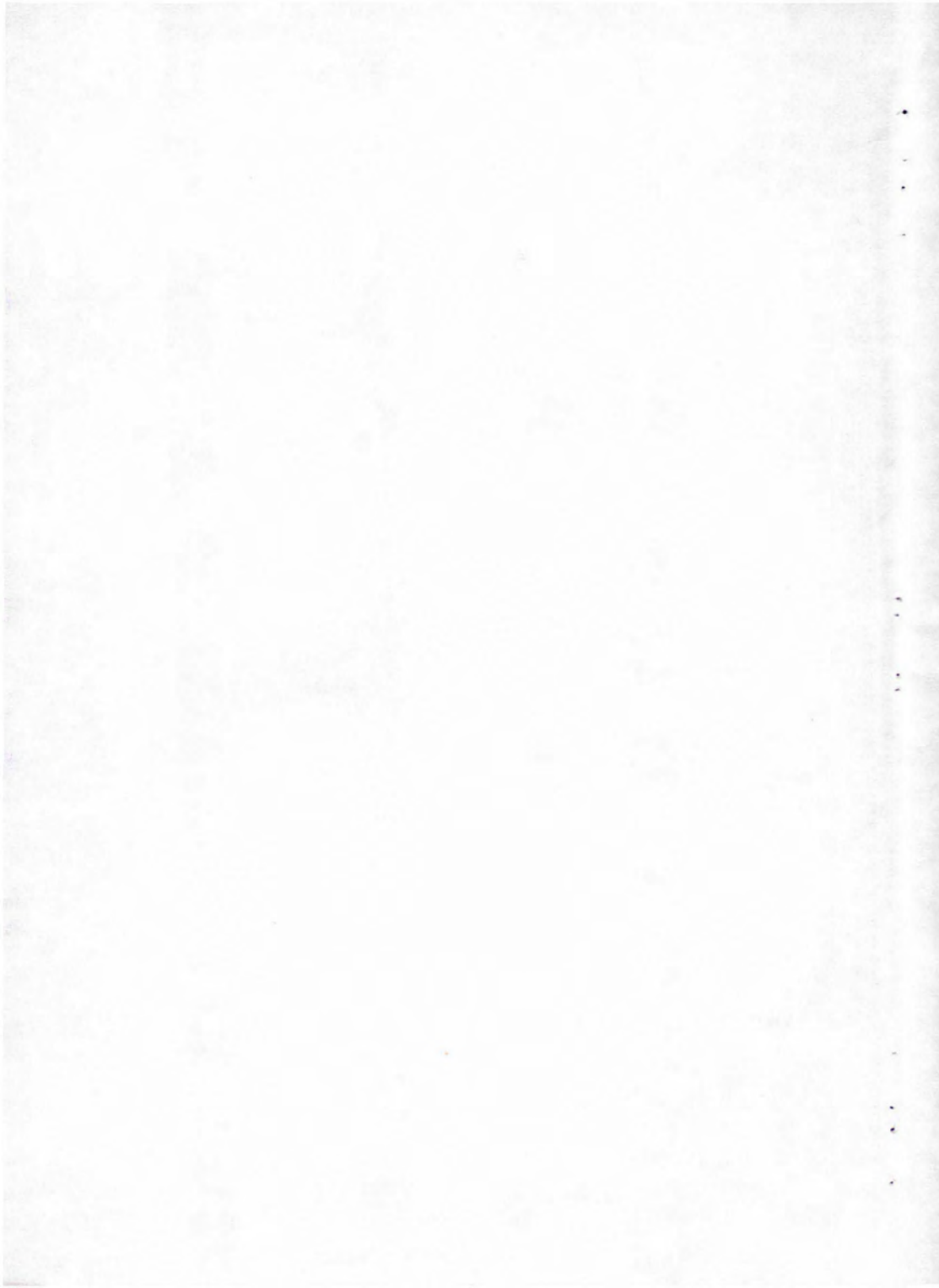
P. Abeler	S. 4	P. Born	S. 7
P. Ackels	3	B. Brachtendorf	3
P. Acken van	1	P. Barkel v.	5
F. Albert	3	P. Braun	1
F. Alefelder	2	P. Braun, J.	5
P. Alexi	2	P. Breuning	6
P. Altefrohne	1	B. Briese	6
B. Altensell	4	P. Brinkmann	5
B. Arndt	6	P. Brockmöller	4
B. Auf der Springe	3	B. Brühl, K.	2
B. Awater	2	B. Brühl, O.	3
P. Axer	7	P. Brüning	3
		F. Büchel	2
P. Bacht	1	P. Bücken	2
P. Back	3	B. Bungarten	3
B. Barbian	2	P. Bürgelin	3
B. Barkei	2	F. Busch	2
P. Basch	5	P. Buuck	1
B. Bauch	2		
P. Bayer	3	P. Claßen	1
P. Becker	3	B. Claus	2
P. Becker, Th.	2	B. Connemann	4
P. Beckmann	5	P. Conrath	4
P. Beiker	5	B. Cramés	3
P. Bein	3		
P. Bender	4	F. Dargel	2
B. Berg	4	B. Deckers	3
P. Berger	5	P. Degener	2
P. Bertus	3	P. Dehne	3
P. Best	3	P. Deichstätter	7
P. Beumer	4	P. Deitmer	1
B. Beyer	4	B. Derichs	6
F. Bezikofer	2	B. Determann	2
P. Biber	5	P. Determann	3
P. Bibo	2	P. Diedrich	2
P. Bicheroux	3	P. Dietz	6
P. Biesenbach	2	B. Dietz	2
P. Bley	6	P. Dohle	3
P. Böcker	3	B. Dunkel	3
P. Böhmer	1		
P. Bolkovac	6	P. Eberhard	3
P. Bollonia	6	P. Ennen	1
P. Bömer	3	B. Entling	2
P. Boußels	2	P. Erbes	6
P. Booke	2	P. Erlinghagen	2



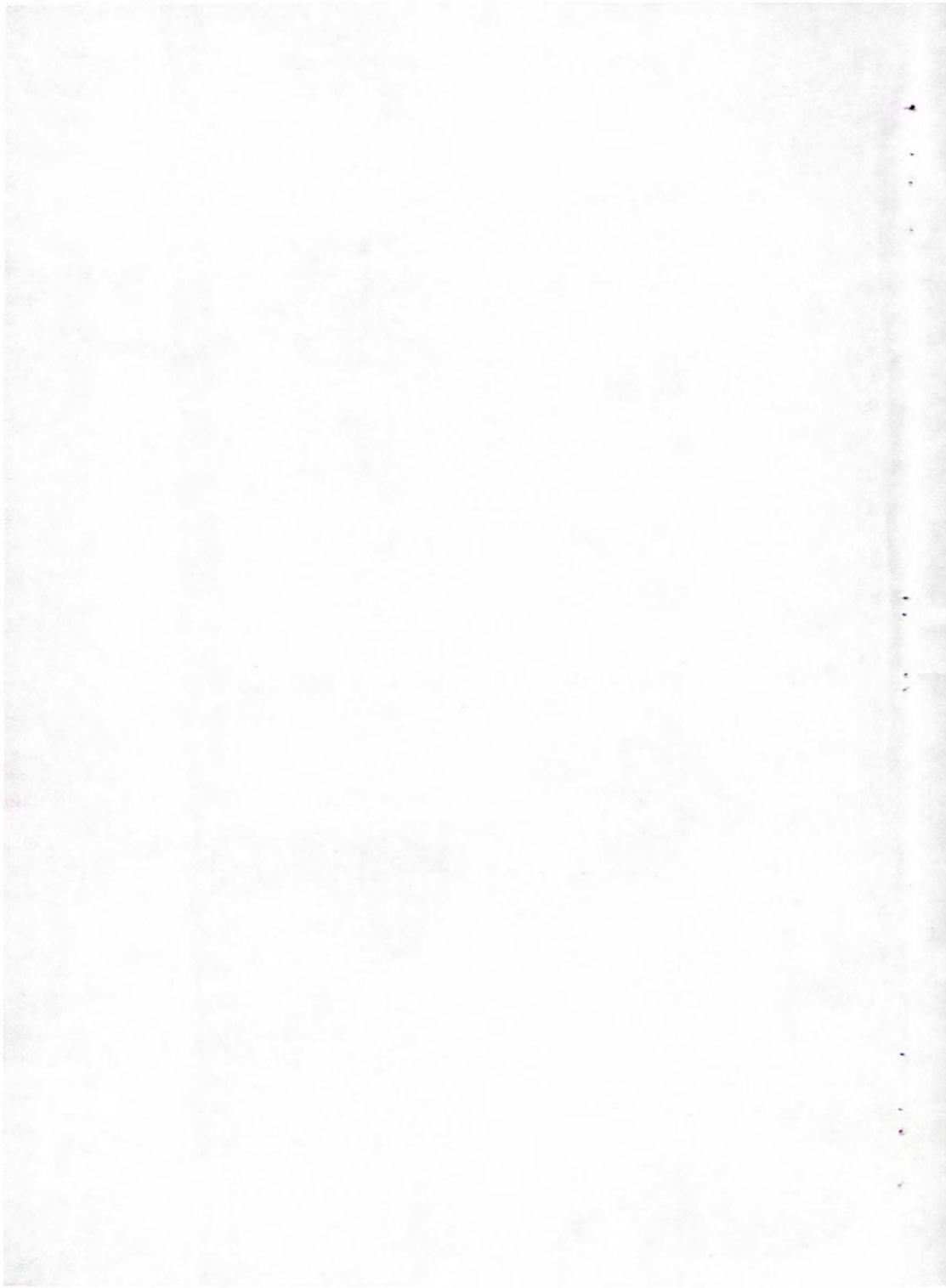
B. Erner	S. 4	P. Hahn, F.	S. 3
P. Esch	1	P. Hahn, K.	4
P. Falk	6	P. Hamacher	3
P. Faßbender	3	B. Hamann	4
P. Fatzaun	3	P. Hardt	3
P. Faust	1	P. Harff v.	4
B. Federbusch	6	P. Hartmann, H.	2
P. Feldhaus	7	P. Haspaker	2
F. Finé	2	P. Hausmann	3
B. Fink	4	P. Heidt	2
P. Fischer, K.	5	P. Heinen	1
P. Fischer, Heribert	6	P. Heinzen	2
P. Fischer, Matth.	1	B. Henk	2
B. Fix	2	P. Henkel	3
F. Flintrop	2	P. Hentges	1
P. Flosdorf	1	P. Heppener	4
B. Frank	3	P. Hermens	3
P. Freiburg	4	P. Heselhaus	1
F. Frenking	5	P. Heuer	5
F. Friedrich	2	P. Heyer	3
P. Fritzen	6	P. Heyne	2
P. Fröbes	3	P. Hirschmann	1
P. Fuehs	5	P. Hochgürtel	3
P. Fuhl	3	B. Hoffeld	2
P. Fuhrmann	1	P. Hoeltzenbein	3
P. Gehlen	5	P. Hoffmann	3
P. Gemmel, J.	5	B. Holböke	2
P. Gemmel, W.	3	P. Hollenbach	4
B. Gerz	3	P. Holtschneider	2
P. Gilen	2	P. Hörder	1
P. Goerisch	2	B. Hören	4
F. Groß	5	F. Hornung	5
P. Graf	5	P. Horstmann	2
P. Großstück	4	P. Hüren	2
P. Grünwald	1	P. Hürth	7
P. Haag van	6	B. Hütt	1
P. Haag	5	P. Huthmacher	3
B. Haas	2	B. Iltingreuke	2
P. Häcker	2	P. Irlenborn	3
B. Hafkemeyer	5	P. Jachert	4
P. Hähn	5	P. Jäger	6
P. Hähner	2	P. Jansen-Cron	3
		P. Jeggle	2



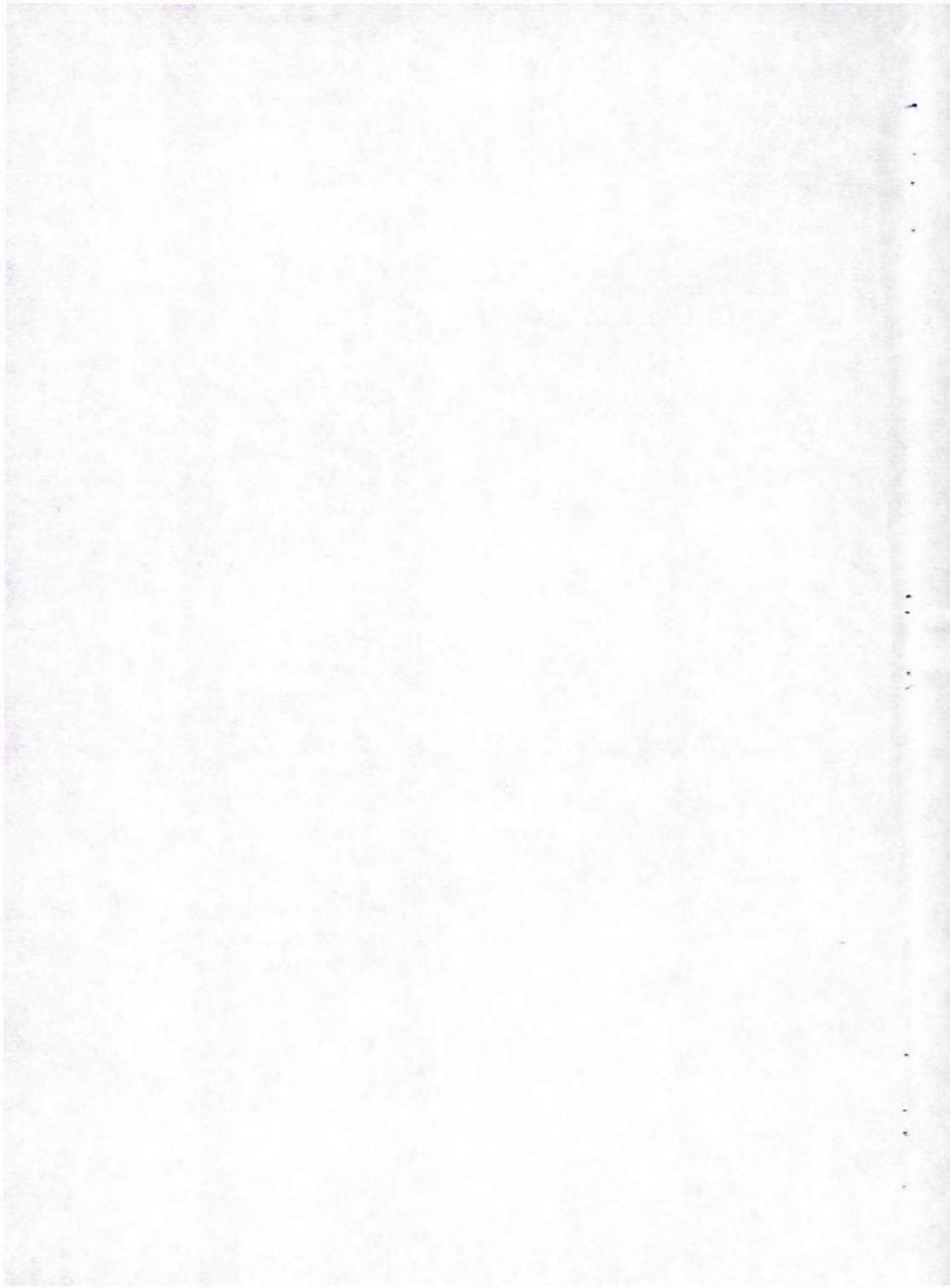
P. Joist	S. 3	F. Krüger	S. 5
B. Jung	4	P. Krumnscheid	3
P. Jung, H.	6	P. Kruse	2
P. Junk	4	P. Kruse	2
P. Jussen	4	B. Krüssel	2
		P. Kugelmeier	4
B. Kamp	2		
P. Kasper	3	P. Leenen, J.	4
P. Katterbach	2	P. Lennartz, E.	2
P. Keller	1	P. Lennartz, L.	5
P. Keller, H.	1	P. Lewald	2
P. Keller, J.	4	P. Lillig	3
P. Ker tz	7	P. Loosen	4
B. Kindler	4	P. Lottner	4
B. Kirch, K.	3	B. Lück	4
B. Kirch, M.	2	P. Lücker	4
F. Kirch	2	P. Lutze	1
P. Klein	3		
P. Klein, M.	3	P. Maas	5
P. Klever	2	P. Mahlberg	3
P. Kling	2	P. Mangeot	4
P. Klinkhammer	3	P. Martin	2
P. Knauber	3	B. Massong	3
P. Knein	2	P. Mattelè, E.	5
P. Koch	6	P. Maurmann	2
B. Köersgen	4	B. Max	4
P. Koffler	4	P. Meer	4
P. Kohlen	6	B. Meier	3
P. Kolle	2	P. Meiß	1
P. König, E.	2	B. Mergenschöer	6
P. Köning	2	B. Mersch	3
P. Kopp, J.	5	P. Mertens	5
P. Koester	2	P. Merx	4
P. Kother	7	B. Mescheder	2
P. Köttgen	5	P. Meyer, Fr.	5
B. Kox	3	P. Mohr	4
P. Krabbe	4	P. Mönrichs	4
P. Krapoll	3	P. Mühlenbrock	2
P. Kremer	2	P. Müldner	6
B. Kremers	3	P. Müller, J.	2
B. Kreuzer	3	P. Mund	4
P. Krings, H.	3		
P. Kröger	3		
P. Kroppenberg	6		
P. Krose	5		



P. Nell-Breuning v.	S. 1	B. Rosenberg	S. 2
P. Nelles	7	P. Rüberg	3
B. Nengelken	2	P. Rüschenkamp	5
P. Nickel	2	B. Rüth	2
P. Nink	4	P. Rump	2
P. Nober	3	B. Ruyten	4
P. Nötges	3		
P. Nöthen	4	B. Sacré	3
		P. Saft	6
P. Obergarz	3	P. Sanders	4
P. Oster	4	B. Sassen	2
P. Ostermann	3	P. Sauer	2
P. Otto	1	P. Schadt	2
P. Overhage	3	P. Schäfer	3
		P. Schäfer, U.	2
P. Paal	3	P. Schellhoff	3
P. Pazzini	7	P. Schick	7
P. Peters	7	P. Schiefer	5
P. Pereira, Gl.	4	F. Schilling	2
P. Peus	4	P. Schlingermann	2
F. Philippi	2	P. Schmadt	2
P. Pieper	4	B. Schmelter	2
F. Pöppinghaus	5	P. Schmidt, Bruno	6
P. Pott	5	P. Schmidt, P.	2
P. Plümer	2	P. Schmidt, Th.	3
P. Pohl	3	P. Schmidt, W.	4
P. Pribilla	6	P. Schmitt, A.	7
B. Pulte	3	P. Schmitt, H.	7
P. Pulsfort	6	P. Schmitt, J.	4
		B. Schmitz	2
P. Quadt	1	P. Schmitz, E.	6
P. Quirl	2	P. Schmitz, J.	5
		P. Schmitz, P.	5
P. Rabeneck	5	B. Schnecking	2
P. Raitz v. Frenztz	5	B. Schneider	3
P. Rauschenberger	2	P. Schoemann	6
P. Reinbrecht	2	B. Schönbord	3
P. Rendenbach	2	P. Schönfeld	3
B. Reusch	4	B. Schöppner	2
P. Retzeck	6	P. Schöttler	2
P. Richardt	6	P. Schrader	4
P. Rischstätter	6	P. Schröder	3
P. Rodenbach	1	P. Schröder, H.	3
P. Rodewyk	4	B. Schröer	3
P. Röttges	2	P. Schröteler	4



P. Schroll	S. 5	P. Strang	S. 2
P. Schrouven	2	P. Straßer	3
P. Schuh	3		
P. Schüller	3	P. Üdin	4
B. Schülter	4	P. Uhlenbrock	4
B. Schulte	2		
B. Schultz	1	P. Veugels	5
P. Schütt	2	P. Vollmer)	5
P. Schütte	3	P. Vorspel	2
P. Schunk	2	P. Voß	7
B. Schulten	2	P. Vries de	5
P. Seelen	7		
P. Se-ggewiss	2	B. Wagner	4
P. Semmelroth	3	P. Waldniel	2
B. Servas	1	P. Wallmeyer	3
B. Spieker	4	P. Wallraff	2
P. Sierp	3	B. Warken	3
P. Sierp, H.	2	P. Weber, Paul	6
P. Sonntag	3	B. Weber, P.J.	5
P. Sudbrack	1	B. Weber, P.	3
P. Südhoff	5	B. Wecker	3
B. Syben	2	P. Wegener	5
P. Syndicus	2	P. Wegmann	7
P. Syré	5	F. Weishaar	5
		P. Weisweiler	5
B. Teepe	2	B. Wellner	3
P. Ternus	2	P. Wennemer	2
B. Theis	2	P. Wersdörfer	3
P. Thielen	3	B. Wessel	2
P. Thomas	2	P. Wesseling	2
P. Thurn	2	B. Wester	2
P. Toebosch	2	P. Westerbarkey	4
P. Tophinke	3	B. Westermeyer	3
P. Träm	4	P. Weymann	1
P. Tritz	2	P. Wiesmann	5
		P. Wildt	6
B. Stark	3	P. Wilke	2
B. Steffen	4	P. Willems	5
B. Stein	4	B. Wintgens	2
P. Steigels	2	P. Wissing	2
P. Steiner	4	B. Wissmann	2
P. Steinwede	2	P. Wolf	7
B. Stoll	2	P. Wolter	1
P. Stracke	6	P. Wulf	5
P. Sträter	2	P. Wulf, Fr.	6



P. Wulf, J.B.	S. 3
P. Zander	3
P. Zimmer	2
P. Zimmermann	2



Tremoniensis Res Christi Regis, Dortmund, Tel. 2237

- Arndtstr. 22, PSK Dtmd 30872 Christkönigshaus  
e.V. Dtmd, St Spark Dtmd Kt 12011 Christkhs eV.  
P. Henr. Horstmann, Sup, Trad recoll sac.  
P. Jac. Müller, Min, Proc, Oper.  
P. Bücken Wilh, Cur ag nosoc (Castrop-Rauxel, <sup>tel 2577</sup>  
P. Heyer Jac, Mission. /Rochuskrankenhaus)  
P. Hoffmann Jos, Mission.  
P. Kroppenber Hub, Praef spir, Oper, Admon (p. t.  
Hallenberg (Sauerland) St. Jos. Hospital).  
P. Träm Otto, Oper (p. t. Mülhausen Kr. Kempen,  
P. Wegmann Jos, Cur ag vir. /Hauptstr. 57).  
Barkei Henr, Calef, Ad dom.  
Crames Wilh, Coq, Disp, Hortul.  
Fix Jos, Aedit, Ad dom.  
Schöppner Henr, Cur val (D-Hörde, Jos. Hospital)

Treverensis Res S Ignatii, Trier, Dietrichstr.

- 40, Tel: 546, PSK Kln 90277 Ignh Trier, Städt.  
Sparkasse Trier Kt 8504.  
P. Wilh. Mund, Sup, Trad recoll sac.  
P. Paul Jachert, Min, Proc, Oper. /14)  
P. Graf Henr, Vic par (Erfurt-Hochheim, Wagdstr.  
P. Großstück JB, Praef spir in sem cler, Admon,  
(Weberbach 72, Trier).  
F. von Harff Clem, Conf in sac.  
P. Krumscheid Petr, Mag nov FF miseric (Nord-  
P. Oster Leo, Cur ag vir, Oper. /allee 6).  
P. Pereira Clem, Oper.  
P. Peus Paul, Cur ag iuv.  
P. Schiefer FrX, Vic par (Zella-Mehlis (Thüringen)  
/Denkmalsplatz 2).  
P. Weber Paul-GO, Cur val (Trier, Wilhelmstr. 29).  
Ruyten Wilh, Ian.  
Steffen Hub, Aedit, Praef mund.  
Stein Petr, Hortul, Soc coq.  
Wagner JB, Coq, Disp.  
RP. Bernh. Bley-GO, Delegatus Apostol pro Congr.  
FF miseric (Nordallee 6, Trier).

Statio Thüringen.

- P.Schiefer Fr. Sc., Dir stat(v Trier)  
F.Graf Henr, Vic par(v Trier)  
\* F.Haag Anton, Oper(Eisenach, Mariental 21, Thür)  
\* P.Mattelé Franc, Vic par(Wasserthaleben über  
Greussen, Kr.Sondershausen, Kath.Pfarrhaus)  
\* P.Willmes Franc S, Oper(Worbis, Eichsf, Krankenh)  
Hafkemeyer Frid, Infirm, " " " " )

Captivi: P.van Haag Theod, F.Jung JB(Moskau,  
Rotes Kreuz, Postfach 339/1), P.Stracke Frid,  
Arndt Wilh(Nr.047335, 2751 Indep German Wkg  
Coy c/o Chief POW, Postal Centre, Middle East),  
Derichs Eric, Federbusch Car, Mergenschroer  
Herm(Nr.319 317 350, Lager 319, Novo Mesto, Ju-  
goslavia).

M i s s i o J a p o n i c a  
=====

R.P.Hugo Lassalle

Superior regularis Missionis a die 3.2.1935  
Cath.Church, Nobori-cho, Hiroshima-shi, Japan.

Hiroshimensis Domus Prob et Coll NN.

Jesus-kai Shūdōin, Nagatsuka 1551, Gion machi  
Asa-gun Hiroshima-ken.

P.Petr. Arrupe-Ca, V-Rect, Mag nov.

P.Paul Nebel, Min.

P.Kopp Petr, Prof S Script.

P.Pfister Paul, Praef stud schol, Prof th dogm.

P.Schiffer Frid, Mission.

P.Tappe Frid, Min schol, Prof th mor et iur can.

Matsumoto Thom, Adiut P.Min.

P.Cieslik Hub-GO, Ag an 3ae prob, Soc mag nov.

Auditores theol in cursu maiore: An IV: PP.

Krüer Laur, Laures Laur, Schweitzer Hub,

An III: PP. Erlinghagen Helm, Luhmer Nic.

An I: Dräger Walt, Knorr Seb.

In cursu minore: a 4: P.Reuschel Franc-GO.  
a 3: P.Koide Paul.

Ocina Petr,-Ba, Coq.

Yokota Paul, Sart, Ian.

Nov.Schol:Matsumora Jos, Ookuni Eust,  
Tsuchija Franc, Ooki Thomas.

Coll Rokkoense B Car Spinolae, Rokkô Chûgakkô  
Nada-ku, Kôbe, Japan.

P.Car.Reiff,V-Rect,V-Dir schol,Mag.

P.Petr.Bungarten,Min,Proc,Mag.

P.Borsch Godefr,Oper.

P.Lahaye Wilh,Mag.

P.Lefert Franc,Praef spir dom,Admon.

P.Stolte JB-GO, Mag.

P.Takemiya Felix,Dir schol,Praef gen disc.

P.Wulf Helm,Mag.

Hilker Eric, Coq,Hortul.

Masui FrancX-O, Soc.coq.

Mersch Henr,Fab lign,Aedit.

Domus Maxima Tokiensis BMV Sed Sap Univ cum  
Coll NN et Conv,Catholic University, Jôchi  
Daigaku,Kioi-chô 7,Kojimachi, Tokio, Japan.

P.Bruno Bitter,Rect,Proc Miss et Univ.

RR DD Joan.Ross,Praef spir,Prof.

P.Jul.van Overmeeren-BS,Min,Prof.

Professores: PP. Bosch Franc/Praef gen disc,

Dumoulin Henr, Eylenbosch Jos-BS(extra dom),

Geppert Theod, Gonzalez Gil Emman-To, Hell-

weg JB, Herzog Petr, Heuvers Herm, Keel

Rob-M/Proc, vKuenburg Max-Au, Laures Joan,

Michel Alois, Müller Henr, Müller JB/Decan,

Oizumi Franc/Canc Univ, Robinson Car-M,

Roggen Nic/Praef stud, Roggendorf Jos, Sie-

mes JB, Tsuchihashi Paul-F/Dir honor Univ.

Kim Tobias, Aman RP.Rect.

Beermann Jos, Coq, Infirm.  
Gepp Car, Sart, Aedit.  
Gropper Ign, Archit, Cur electr.  
Schwabe Bern, Soc proc miss, Typogr.

In Vicariatu Ap Hiroshimensi

R.P. Aloisius Akira Ogihara, Admin Apost.  
Missionarii: PP. Meyer Franc, Viera Felix-To,  
Goossens Ernest-BM (extra dom), Kleinsorge  
Wilh, Lademann Arnold-GO, Sanada Bened, Kri-  
scher Jos, Hamacher Gerh, Ripplinger Gust,  
Krumbach Petr, Cermeño Anton-To, Schaefer  
Andr, Vecqueray Car, Heidrich Petr, Bizkar-  
ra JB-Ba, Domenzain Moses-To, Ruiz de la  
Hermosa Jos-To, Messner Jos.

Extra Missionem degentes: PP. Edelmann Jos-GO,  
Schiffér Wilh, Veelken Phil, Voss Gust, Fr.  
Ueda FrancX.

In aliis Provinciis degentes

In Prov. Romana: PP. Hentrich Wilh, Kratz Wilh,  
Schütte JosFr: Borgo S. Spirito 5, Roma 113;  
Becker Ferd, Bertrams Wilh, Grisar Jos, Hürth  
Franc, Kempf Frid, Kirschbaum Engelb, Len-  
nerz Henr, Müller FrS, Pelster Franc: Piazza  
della Pilotta 4, Roma 101; Deimal Ant, Feld-  
haus Paul, Köbert Raim, C Hagemann Bern, Pia-  
zza della Pilotta 35, Roma 101; C Decher Ed:  
POB 497, Jerusalem, Pal; PP. Ammann Alb, Her-  
man Aemil, de Vries Wilh, C Bertram Joan:  
Piazza S. Maria Maggiore 7, Roma 128; PP. Brust  
Car, Poppe Franc, Sträter Paul: Piazza del Ge-  
su 45, Roma 117; Zirwes Alb: Castel Gandolfo,  
Prov. di Roma.

In Prov. Angliae: PP. Friedrich Jos, Hector Jos,  
Hesse Adolf, Schmitz AemP, CC Breiten JB,  
Göb Georg.

In Prov. Aragoniae: PP. Gumbel JB, Schick Hub, Heßing Alb, Hömmel Valent.

In Prov. Argentinensi: PP. Pflumm Jos: Coll. del Salvador, Callao 542, Buenos Aires; Pletschette Jos: Montevideo, Instrucciones III 5; Quirl Henr: Quinta Nino Dios, Villa Carlos, Paz, Sierras de Córdoba.

In Prov. Australiae: P. König Walter. Loyola, Watsonia, Victoria, Australien.

In Prov. Austriae: Kother FrancX: Dornbirn, Vorarlberg, Winkelgasse 3; Ludwig Ant: Kresbach P Neustift, Stubai, Tirol; Prüm Car: Innsbruck, Sillgasse 8; CC Schäfer Jos, Schlickum Max: Steyr, Stadtplatz 41; Breuß Andr: Batschunz,üb. Rankweil P Röthis, Vorarlberg, Österreich.

In Prov. Brasiliae Centr: Kircher Aemil, Thora Gerh, Utsch Aug: Promissao, CP 49, LNOB.

In Prov. Brasiliae Mer: Nelles Ferd: Rua Dr. Urbano Garcia 106, R G d S; Lutterbeck Alfr, Römer Wilh: Ginasio Catarinense, Florianopolis S Cat; Vincenti Wilh: Itapiranga (Porto Novo) S Barbara, R G d S; Thiel Jac: Noviciado da Comp. de Jesus, Pareci Novo, R G d S; Engelbert Henr, Feldmann FrancX, Pauquet Henr, Stein Alois, Mariaux Walt: Ginasio Anchieta, Porto Alegre, R G d S; Thörner Bern, Wecker JB, Zahnen Petr: Seminario Central, NS da Conceicao Sao Leopoldo, R G d S; Kordt Ant: Col S Inácio Sao Salvador, R G d S.

In Prov. Canadae Sup: Müller Petr: 403 Wellington Str W, Toronto 2-B; Peters Jac: Campion Coll, Regina Sask, Canada.

In Prov. Chilinensi: Spieker Jos, Wiesehöwer Jos: Casilla 597, Santiago, Chile.

In Prov. Germ. Orient: Falk Henr: Berlin SW 11, Stresemannstr. 66; Richstätter Car: Wrocław, Ul. Kapitulna 4, Polen.

In Prov. Germ. Sup: PP. Browe Petr: Baden-Baden, Stefanienstr. 9; Bolkovac Paul, Brunner Aug, Pribilla Max, Wulf Frid: München 22, Veterinärstr. 9; Braun Jos, Gemmel Jac, Rabeneck JB, de Vries Jos (Schol v. Büren!) Pullach b. München Postfach 9; Koch Herm: Schloß Hohenstein bei Rottweil; Pazzini Wilh: Schönbrunn, Bad Edlibach b. Zug, Schw; Richter Wilh: Brig, Marianhill, Schw; Schmitt Ant: Basel, St. Klarahospiz, Schw; Wildt Theod: Bamberg, Heinrichsdamm 32; RR DD Archieppus Doering Henr: Bishop's House, Poona, Br. Indien; Rauw Remig: S Vincent's High School, Poona 1, Br. Indien.

In Prov. Hiberniae: P. Lehmacher Gust.

In Prov. Lugdunensi: P. Kutsch Wilh.

In Prov. Lusitana: P. Schweitzer Jos: Instituto Filosofico, Rua de S. Barnabé 42, Braga, Portug.

In Prov. Neerlandica: P. Seelen Henr, C van Kull Wilh: Maastricht, Tongerschestraat 53; CC Thissen Henr, Hartemink Henr: Mariendaal bij Grave, N. Brabant, Holland.

In Prov. Oregonensi: Axer Engelbert: Georgetown Univ, Washington 7 DC; Kertz Car: Bellarmine Coll, 2300 SO Washingt Str, Tacoma 6, Wash; Müller FrR: Mount S Michael's, Spokane, Wash.

Ex aliis Provinciis in hac degentes

Ex Prov. Austriae: P. v. Küenburg Max, pag 17.

Ex Prov. Baetica: P. Bizkarra JB, 18; C. Ocina, 17.

Ex Prov. Belg. M: PP. Cloos, 13; Goossens, 18; Spoden, 13; Wester, 13.

Ex Prov. Belg. S: PP. Eylenbosch, 17; van Overmeeren, 17.

Ex Prov. Castell: P. Arrupe 16.

Ex Prov. Franciae: P. Tsuchihashi 17.

Ex Prov. Germ. Orient: Bernardt 5, Bley 15,  
Cieslik 16, Diébels 13, Dietz 8, Edelman 18,  
Hüpgens 7, Koch 8, Kohlen 12, Korneck 7,  
Lademann 18, Lamers 7, Leblanc 5, Leenen 7,  
Leppich 7, Mende 11, Nauke 5, Nikl 5, Puls-  
fort 13, Rensing 13, Retzeck 3, Reuschel 17,  
Schoemann 8, vonStillfried 5, Stolte 17,  
Weber 15.

Ex Prov. Lituaniae: PP. Fulst 14, Gutauskas 5.

Ex Prov. Missouriiana: PP. Keel 17, Robinson 17.

Ex Prov. Oregonensi: C Masui 17.

Ex Prov. Toletana: PP. Cermeno 18, Gonzales 17,  
Domenzain 18, Ruiz de la Hermosa 18, Viera 18.

- - - - -

+ V i t a f u n c t i +

a die 1.oct.1940 ad diem 30.sept.1946.

1940:

P. Haggenev Jos.	13.11	P. Gremer Fr. X.	25. 6:
C. Brehler Petr.	26.11.	P. Ehrenborg F.	30: 6:
P. Sturm Adolf.	31.12.	P. Rempel Jos.	19. 7.
		S. Neumann Math.	21. 7.
		P. Möller Henr.	1. 8.
C. Müntefering	15. 3.	S. Gockel Gunt.	22. 9
P. Winkel Wilh.	7. 4.	P. Schmitz Henr.	9.10.
P. Dietrich W.	13. 4.	S. Hubaleck FrX.	10.10.
P. v. Dalwigk JB.	28. 4.	S. Mathieu Car.	13.10.
P. Hutmacher W.	13. 5.	S. Groß Gerh.	16.10.

+	P.Hilgers Fr.X.	1.12.	P.Hoeltzenbein	C.	11.	4.	+
	P.Schilgen H.	6.12.	P.Schäfer Conr.		19.	4.	
	1942:		C.Grüneweller		16.	5.	
	S.Köhring Car.	8. 1.	S.Ochi J.Haruka		29.	5.	
	P.Kirch Conr.	30. 1.	P.Stein Frid.		21.	7.	
	P.Jansen Bern.	7. 3.	P.Berninger Can.		23.	8.	
	P.Bruders Henr.	25. 3.	P.Britz Petr.		25.	8.	
	P.Voßkühler W.	12. 4.	P.Esser Fr.X.		30.	9.	
	P.Braun Aug.	2. 5.	P.Svensson J.		16.	10.	
	C.Krechel J.	15. 5.	C.Thiel Jos.		16.	11.	
	C.Hannappel Fr.	22. 6.	P.Siepe Jos.		6.	12.	
	S.Borkert J.	28. 6.	1945:				
	P.Barkolt W.	18. 7.	P.Haggeney Car.		28.	2.	
	P.Benninghaus	20. 7.	C.Bauer Iul.		11.	3.	
	P.Kneller Car.	4. 8.	P.Wünsche Henr.		21.	3.	
	P.Reiferscheidt	11. 8.	P.Drees Hubert.		27.	3.	
	P.Höhne Anton.	24.11.	P.Müller Joh.B.	?	?	3.	
	P.Böminghaus E.	30.11.	C.Donner Jos.		5.	5.	
	C.Pätzold Fr.X.	30.12.	P.Habrigh Georg.		9.	5.	
	1943:		P.Leopold Car.		12.	5.	
	P.Köhns Paul	28. 1.	C.Rodermund Ph.		16.	5.	
	P.Maring Alb.	8. 4.	P.Nösen Petr.		27.	7.	
	P.Decker Ed.	13. 4.	P.Overmans Jac.		15.	8.	
	P.Vanvolxem Th.	24. 4.	P.Krings Wilh.		18.	8.	
	P.Groß Joh.	28. 4.	P.Belke Jos.		28.	8.	
	C.Gülich Joh.B.	20. 5.	C.Pulte Jos.		1.	10.	
	P.Offergeld J.	7. 7.	P.Kettenmeyer	JB1	17.	10.	
	P.Taepper JohB.	12. 8.	P.Paulus Wilh.		26.	11.	
	T.Deneffe Aug.	17. 8.	1946:				
	P.Closen Gust.	2. 9.	C.Abschlag Jac.		4.	2.	
	C.Knauf Matth.	9.10.	P.Kraus Joh.B.		3.	3.	
	C.Schmitt M.	17.11.	P.Hönert Ant.		25.	3.	
	P.Mischler Petr	27.11.	P.Muckermann Fr.		2.	4.	
	P.Knappstein M.	10.12.	F.Wingendorf E.		21.	4.	
	1944:		P.Spaus Mich.		19.	5.	
	P.Nolte Theod.	18. 3.	P.Wulf Theod.		14.	6.	
	P.König Wilh.	11. 4.	S.Krüger Wolfg.		3.	7.	
	Prox.Catal.inscr.:		P.Lucas Herm.		9.11.	1946.	

A. R. P. N.

Joannes Baptista J a n s s e n s

Praepositus Generalis a die 15.sept. 1946.

R.P.Petrus van Gestel, Assistens Germ.

P.Ant.M.de Aldama, Secret.Societ.

P.Joan.B.Lo Grasso, Proc.Gen.

P.Romulus Durocher, Oeconom.Gen.

P.Drexel Josephus, Substit. Secret. Soc. pro  
Assist. Germ

- - - - -

Prospectus Soc. Jes. Universae Ineunte a. 1946

	Sac.	Sch.	Coad.	Univ.
Soc. Ass. Ital.	1035	716	602	2353
" " Germ.	1821	577	669	3067
" " Gall.	1834	803	463	3100
" " Hisp.	1969	1717	1287	4973
" " Angl.	2561	1432	563	4556
" " Amer.	3328	2300	550	6178
" " Slav.	582	255	349	1186
" " Am.Lat.	893	1133	623	2649
<hr/>				
Soc. ineunte a 46:	14023	8933	5106	28062
Erant in. a. 1945:	13700	8934	5150	27784
<hr/>				
Augmentum	323	- 1	- 44	278
<hr/>				

Index alphabeticus Sociorum Germaniae Inf.:

<u>P a t r e s:</u>	Braun Fr.	5	Fischer K	4
Abeler Pag.12	Braun J.	20	Fischer M.	2
Ackels	Breuning	5	RP.Flosdorf	1
v.Acken	Brinkmann	2	Freiburg	6
Adelkamp	Brockmöll.	14	Friedrich	18
Alexi	Browe	20	Fröbes	5
Altefrohne	Brüning	9	Fuchs	3
Ammann	Brunner	20	Fuhl	14
Arens	Brust	18	Fuhrmann	1
Axer	Bücken	15	Gehlen	4
Bacht	Bürgelin	11	Gemmel J.	20
Back	Bungarten	17	Gemmel W.	9
Basch	Buuck	2	Geppert	17
Bayer	Claßen	1	Gerlach	12
Becher	Coenen	10	Gilen	8
Becker F.	Conrath	6	Goerisch	3
Becker Th.	Degener	5	Graf	15
Beiker	Dehne	12	Grauvogel	12
Bein	Deimel	18	Grisar	18
Bender FS	Deitmer	13	Großstück	15
Bender J.	Determann	7	Groteclaes	10
Berger	Diederich	11	Grünwald	3
Bertrams	RRDDDöring	20	Gumbel	19
Bertus	Dohle	11	Gummersbach	8
Best	Dumoulin	17	Haag	16
Beumer	Eberhard	2	vanHaag	16
Biber	Elbern	3	Häcker	6
Bibo	Engelbert	19	Hähn	3
Bicheroux	Ennen	2	Hähner	4
Biesenbach	Erbes	3	Hahn F.	9
Bitter	Esch	5	Hahn K.	14
Böcker	Eriksen	10	Hamacher Ed.	6
Böhmer	Erlinghagen <sup>K</sup>	3	Hamacher G.	18
Bönner	Erlinghag <sup>H</sup>	16	Hardt	5
Bolkovac	Falk	19	vonHarff	15
Bonsels	Fatzaun	4	Hartmann A.	8
Booke	Faust	2	Hartmann G.	8
Born	Feldhaus	18	Hartmann J.	5
Borsch	Feldhuß	2	Haspecker	5
Bosch	Feldmann	19	Hausmann	5
v.Brackel		6		

Hector	18	Kasper	11	Kroppenberg	15
Heggum	10	Keller H.	3	Krose	5
Heidrich	18	Keller J.	13	Krüer	16
Heinen	2	Keller P.	10	Krumbach	18
Heinzen	4	Kempf	18	Krumscheid	15
Hellweg	17	Kertz	20	Kruse	5
Henkel	10	Kircher	19	Küpferle	10
Hentges	2	Kirschbaum	18	Kugelmeier	8
Hentrich	18	Klein K	9	Kutsch	20
Heppener	6	Klein M	8	Lahaye	17
Herman	18	Klein W	12	Lanser	10
Hermens	9	Kleinsorge	18	RP.Lassalle	16
Herzog	17	Klever	2	Lauer	6
Heselhaus	3	Kling	3	Laures J.	17
Hesse	18	Klinkhammer	5	Laures L.	16
Hetting	19	Knauber	5	Laux	11
Heuer	14	Knein	4	Leenen	13
Heuvers	17	Koch H	20	Lefert	17
Heyer	15	Koch J	11	Lehmacher	20
Heyne	13	Köbert	18	Lennartz E.	3
Hirschmann	3	Koenig E.	6	Lennartz L.	4
Hochgürtel	10	Koide	17	Lennerz	18
Hoeltzenb.	10	König W.	19	Lewald	3
Hörder	3	König	5	Lillig	10
Hoffmann	15	Koester FW	8	Lønskov	11
Hollenbach	14	Koester W	7	Loosen	8
Holtzschneid.	7	Köttgen	12	Lottner	5
Hommel	19	Koffler	8	Ludwig	19
Horstmann	15	Kolle	3	Lücker	14
Hüren	3	Kopp J.	4	Luhmer	16
Hürth	18	Kopp P.	16	Lutterbeck	19
Hunger	5	Kordt	19	Lutze	2
Huthmacher	10	Koßmann	10	Maas	14
Irlenborn	10	Kother	19	Mahlberg	9
Jachert	15	Krabbe	13	Mangeot	14
Jansen Cron	5	Krapoll	10	Mariaux	19
Jeggle	5	Kratz	18	Martin	5
Joist	5	Kremer	3	Mattelé E.	5
Jung	16	Kreutzer	12	Mattelé F.	16
Junk	8	Krings	11	Maurmann	3
Jussen	6	Krischer	18	Meer	14
		Kröger	10	Meiß	2

Mertens	7	Pieper	6	Schiffer F.	16
Merx	13	Pletschettel	19	Schiffer W.	18
Messner	18	Plümer	4	Schlingerm.	4
Meyer A.	12	Pohl	6	Schmidt P.	12
Meyer Fr.X.	18	Poppe	18	Schmidt Ph.	6
Meyer Fr.	4	Pott	3	Schmidt W.	13
Michel	17	Pribilla	20	Schmitt A.	20
Mönnichs	6	Prümm	19	Schmitt J.	14
Mohr	14	Quadt	2	Schmitz E.	5
Mühlenbrock	3	Quirl H.	19	Schmitz EP	18
Müller FR	20	Quirl P.	6	Schmitz H.	10
Mueller FS	18	Rabeneck	20	Schmitz J.	4
Müller H	17	Rademacher	12	Schmitz P.	14
Müller J	15	Raitz v.Fr.	8	vSchönfeld	6
Müller JB	17	Rauw	20	Schrader	10
Müller P	19	Reiff	17	Schröder H.	2
Mund	15	Rendenbach	3	Schröder P.	3
Nebel	16	Richstätter	19	Schröteler	8
vNell-Br.	8	Richter	20	Schroll	3
Nelles	19	Ripplinger	18	Schrouven	3
Nink	8	Rodenbach	2	Schüller	13
Nober	13	Rodewyk	7	Schütt	3
Nötges	5	Römer	19	Schütte FJ	18
Nöthen	14	Röttges	3	Schütte J.	12
Obergarz	5	Roggen	17	Schuh	5
RP Ogihara	18	Roggendorf	17	Schumacher	11
Oizumi	17	Roos	10	Schunk	3
Oster	15	RR DD Ross	17	SchweitzerH	16
Ostermann	5	Rüberg	11	SchweitzerJ	20
Otto Alfr	10	Rüschkamp	8	Seelen	20
Otto JA	2	Rump	3	Seggewiss	8
Overhage	11	Samuelson	10	Semmelroth	3
Taal	6	Sanada	18	Sialm	10
Pauli	10	Sanders	5	Siemes	17
Pauquet	19	Sauer	3	Sierp H.	7
Fazzini	20	Schadt	3	Sierp W.	4
Felster	18	Schaefer A.	18	Sonntag	10
Pereira	15	Schaefer U.	3	Spieker	19
Peters	19	Schäfer J.	11	Stäubli	11
Peus	15	Schellhoff	3	Steigels	9
Pfister	16	Schick	19	Stein	19
Iflumm	19	Schiefer	15	Steiner	14

Steinwede	3	Wennemer	3	Kruse	7
Stracke	16	Wersdörfer	10	Linde	7
Sträter JB12		Wesseling	7	Löltgen	6
Sträter P	18	Westerbarkey	4	Matsumora	17
Strang	6	Weymann	14	Matsumoto	16
Strasser	9	Wiesehöwer	19	Ney	3
Sudbrack	2	Wiesmann	8	Ooki	17
Südhoff	14	Wildt	20	Ookuni	17
Syndicus	3	Willmes	16	Pereira	3
Syré	4	Wolfisberg	11	Philippi	10
Takemiya	17	Wolter	2	Plöger	7
Tappe	16	Wulf Fr	20	Pöppinghaus	3
Ternus	3	Wulf H	17	Reinbrecht	7
Thiel	19	Wulf JB	11	Rooth	7
Thielen	5	Zahnen	19	Scharfenb.	7
Thörner	19	Zander	8	Schilling	5
Thora	19	Zirwes	18	Schmandt	7
Thurn	2			Schöttler	7
Toebosch	3	<u>Schol.:</u>		Schüller	7
Tophinke	4	Albert	10	Stang	7
Träm	15	Alefelder	8	Sudbrack	7
Tritz	13	Bezikofer	3	Thomas	7
Ueding	8	Büchel	3	Thurn	7
Urbany	13	Busch	8	Tsuchija	17
Utscher	19	Dargel	4	Ueda	18
Vecqueray	18	Degener	7	Vierhaus	7
Veelken	18	Dräger	16	Weishaar	4
Vincenti	19	Finé	10	Wille	7
Vleugels	14	Flintrop	3	Wissing	7
Vollmer	4	Frenking	3	Zimmer	7
Vorspel	7	Friedrich	3		
Voss	18	Geismann	7	<u>Coadiutores</u>	
de VriesJ	20	Gross	10	Altensell	13
de VriesW	18	Haubrich	7	Arndt	16
Waldniel	4	Heidt	7	Aufd.Springel0	
Wallmeyer	9	Hoppe	7	Awater	4
Wallraff	3	Hornung	3	Barbian	4
Wecker	19	Jakobs	7	Barkei	15
Wegener	12	Katterbach	7	Bauche	4
Wegmann	15	Kim	17	Beckmann	7
Wehner	12	Kirsch	3	Beermann	18
Weisweiler	3	Knorr	16	Berg	14

Bertram	18	Hören	13	Schnecking	9
Beyer	13	Hofffeld	4	Schneider	10
Brachtend.	5	Holböke	7	Schönbrod	6
Breiten	18	Hütt	2	Schöppner	15
Breuß	19	Iltingreuke	7	Schröer	5
Briese	6	Jung	13	Schülter	14
Brühl K	9	Kamp	9	Schulte	9
Brühl O	10	Kindler	13	Schulten	4
Bungarten	10	Kirch K	10	Schultz	2
Claus	4	Kirch M	9	Schwake	18
Connemann	14	Klasen	4	Servas	2
Crames	15	Koersgen	13	Siehoff	11
Decher	18	Kohnen	9	Spieker	13
Deckers	5	Kox	7	Stahl	13
Derichs	16	Kremers	9	Stark	9
Determann	7	Kreuzer	10	Steffen	15
Dietz	9	Krüssel	12	Stein	15
Dunkel	5	van Kuil	20	Stoll	9
Entling	4	Lück	9	Syben	9
Erner	4	Lüken	12	Teepe	7
Federbusch	16	Massong	5	Theis	9
Fink	12	Max	13	Thissen	20
Fix	15	Meier	5	Thyssen	11
Frank	10	Mergenschr.	16	Uhlenbrock	4
Franken	1	Mersch H	17	Vorberg	7
Fries	11	Mersch J	12	Wagner	15
Gepp	18	Mescheder	7	Warken	12
Gerz	5	Meyer	11	Weber JB	11
Giel	11	Nengelken	9	Weber P	5
Göb	18	Pulte	5	Weber PJ	4
Graber	12	Reusch	13	Wecker	9
Gropper	18	Rosenberg	7	Wellner	1
Haas	9	Rüth	4	Wessel	9
Hafkemeyer	16	Ruyten	15	Wester	10
Hagemann	18	Sacré	5	Westermeyer	5
Hamm	13	Sassen	9	Wintgens	9
Hartemink	20	Schäfer	19	Wissmann	9
Heitker	4	Schlickum	19	Yokota	17
Henk	10	Schmelter	9		
Hilker	17	Schmitz	7		

INDEX DOMORUM ET NUMERUS SOCIORUM.

Pag.	DOMICILIA	PP.	Sch.	Coad.	Univ.
1	RP.Prov.cum Sociis	3	-	2	5
2	Aquisgr.Res.	4	-	-	4
2	Bonnens.Res.	11	-	3	14
2	Buran.Coll.	68	12	13	93
4	Colon. Res.	41	1	11	53
6	Confl.Res.	6	-	2	8
6	Dusseldorp.Res.	7	1	-	8
6	Eringerfeld.D.Prob.	11	25	10	46
7	Essendiens.Res.	8	-	2	10
8	Francofurt.Coll	24	2	19	45
9	Francofurt.Res.	3	-	2	5
9	Godesberg.Coll.	20	4	9	33
10	Hafniense Coll.	20	-	6	26
11	Hamburg.Res.	12	-	-	12
12	Hannover.Res.	10	-	1	11
12	Hoch-Elten.D.	1	-	2	3
12	Holmiensis Res.	7	-	3	10
13	Luxemburg.Res.	5	-	-	5
13	Monaster.Res.	20	-	11	31
14	Rheinens.Res.	8	-	-	8
14	Saarbr. Res.	2	-	-	2
14	Saarl. Res.	3	-	3	6
15	Tremon. Res.	8	-	4	12
15	Trever.Res.	12	-	4	16
16	Thuring.Stat.	3	-	1	4
16	Captivi	3	-	4	7
16	Missio Japonica	69	9	9	87
18	In aliis Prov.	83	-	11	94
		<hr/>			
20	Ex aliis Prov.	472	54	132	658
		42	1	4	47
		<hr/>			
	Socii Prov.Germ.I.	430	53	128	611
	Erant in.a.1941	435	125	164	724
		<hr/>			
	Augmentum	- 5	-72	-36	-113

1. 12. 1946

Corrigenda:

- p 4 dele Rūth, p 13 infra adde Rūth.  
p 19 dele Richstätter, p 5 adde Richstätter.  
p 18 P.Poppe est in Curia:Borgo S.Spirito 5,Roma 113;  
PP.Brüst et Sträter:Via S.Nicola da Tolentino 8,  
Roma 130.

Annis 1942-46 Catalogi edi non potuerunt.